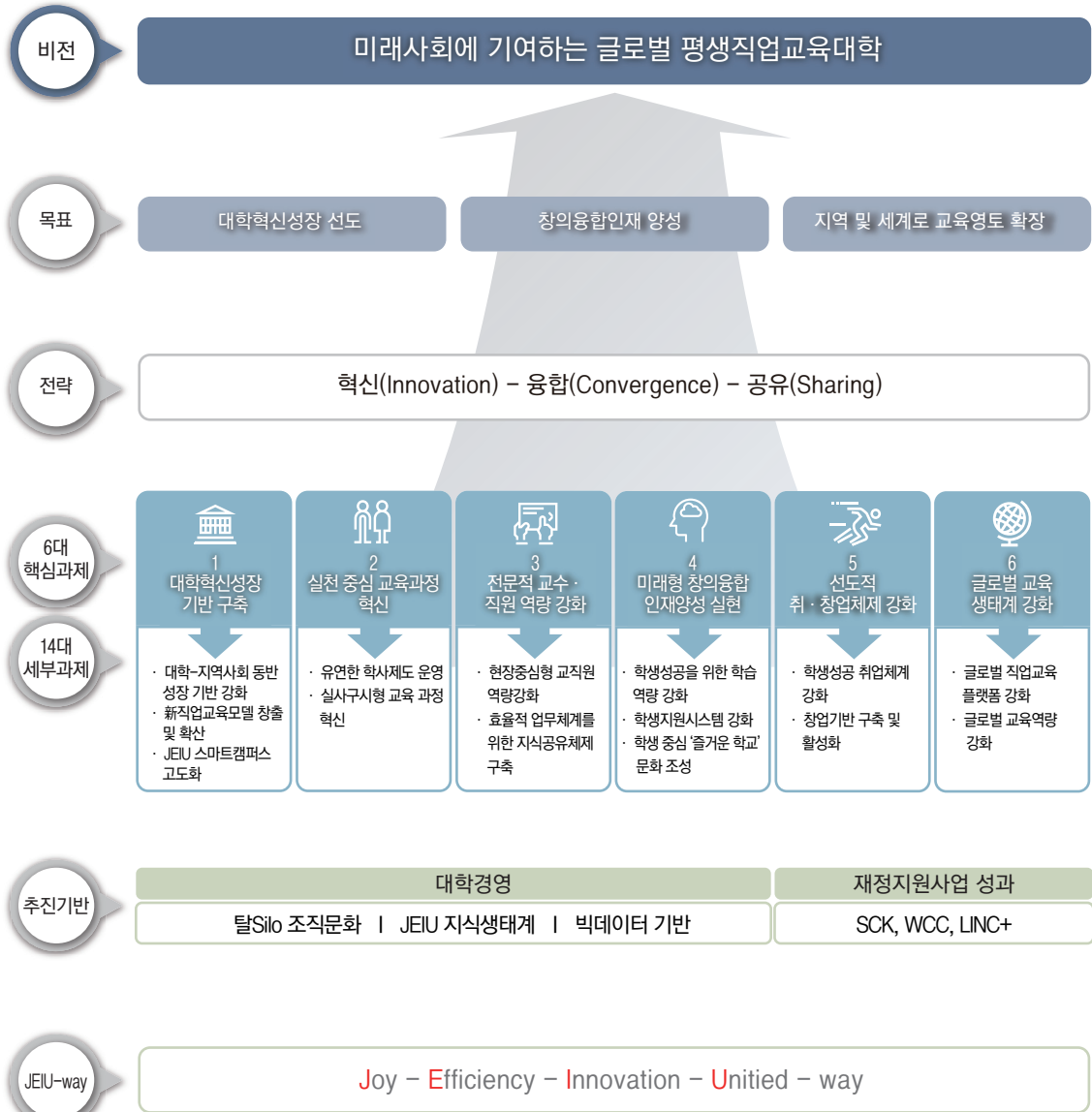


JEIUNIVERSITY

인공지능 중심대학 인천재능대학교



독창적 학생지도시스템 구축

EWE 조기경고체계



+

트라이앵글 멘토링(교수-선배-산업체인사) 상담 / 전문가 상담

인천재능대학교 EWE 조기경고체계의 고도화

재능 학우 여러분~ 포인트 쌓고 장학금 받자!

Early-Warning Education

마일리지

EWE 마일리지 제도란?

학생들의 교내의 활동을 기반으로 하고 학교·학과적응활동에 대한 마일리지 부여를 통해 중도탈락 및 조기이직을 예방하고자 하며, 진로설계 및 기초직무능력 등의 경력개발능력 향상을 통해 학생들의 취업역량 강화를 지원하고자 하는 **마일리지 제도**

EWE 마일리지 안내

구분	대분류	중분류	목적
EWE 마일리지	진로탐색	진로탐색 공동체이해	대학적응 및 취업적응
	진로적응	자아성장 진로설계	진로설계 및 경력개발 공동기초능력향상
	직무성장	NCS 기초능력향상 NCS 직무능력향상	전공직무능력 향상
	직무성취	실전창업 실전취업	실전 취·창업역량 강화

장학금 지급기준 및 적립기간

장학금 지급기준

포인트	장학금	선발인원	지급 시기
400 이상	1,000,000원	10 (1위~10위)	1년단위 (12월 지급 예정)
	700,000원	30 (11위~40위)	
	500,000원	60 (41위~100위)	
	300,000원	100 (101위~200위)	

※ 지급금액 및 인원 포인트는 예산에 따라서 변동될 수 있음.

장학금 적립기간

장학금 마일리지 포인트 적립 기간

신입생 I
매년 **개강 ~ 12월 31일**

2~4학년 I
전년 **1월 1일 ~ 금년 12월 31일**

신청자격
인천재능대학교 재학생

마일리지 적립방법
학과 및 담당부서별 프로그램 참가 후
시스템 등록

관련 문의
입학학생처
032) 890-7019 (및 학과 조교)

2020학년도 학사일정

02 February	Sat	Sun	Mon	Tue	Wed	Thu	Fri	Sat	Sun	Mon	Tue	Wed	Thu	Fri	Sat	Sun	Mon	Tue	Wed	Thu	Fri	Sat	Sun	Mon	Tue	Wed	Thu	Fri	Sat
	1	2	3	4	5	6	7	8	9	10	11	12	13	14	15	16	17	18	19	20	21	22	23	24	25	26	27	28	29
정규학과		유니테크					일학습병행제(재학생IPP)					일학습병행제(재직자, P-Tech)																	
• 제48회 2019학년도 전기 학위수여식(2.11) • 교수 워크숍(2.19) • 2020학년도 입학식(2.24)		• 2020학년도 입학식(2.24)					• 제48회 2019학년도 전기 학위수여식(2.11) • 2020학년도 입학식(2.24)					• 신입생 원서접수-신입생 추가모집(1.27~2.28) • 제4회 2019학년도 전기 학위수여식(2.11) • 신입생 합격 사정회 및 합격자 발표, 합격자 등록(2.17~29) • 2020학년도 입학식 및 신입생 오리엔테이션(2.24)																	

03 March	Sun	Mon	Tue	Wed	Thu	Fri	Sat	Sun	Mon	Tue	Wed	Thu	Fri	Sat	Sun	Mon	Tue	Wed	Thu	Fri	Sat	Sun	Mon	Tue	Wed	Thu	Fri	Sat	Sun	Mon	Tue	Wed	Thu	Fri	Sat
	1	2	3	4	5	6	7	8	9	10	11	12	13	14	15	16	17	18	19	20	21	22	23	24	25	26	27	28	29	30	31				
정규학과		유니테크					일학습병행제(재학생IPP)					일학습병행제(재직자, P-Tech)																							
• 신입생 오리엔테이션(3.9~3.13) • 2020학년도 1학기 복학생 수강신청 및 등록(3.9~4.3) • 재학생 수강신청 및 등록(3.9~3.13) • 무등록 휴학기간(3.13) • 1학기 개강(3.16) • 신입생 수강신청 및 정정기간(3.16~3.27)		• 신입생 오리엔테이션(3.9~3.13) • 재학생 수강신청 및 등록(3.9~3.13) • 1학기 개강(3.16) • 신입생 수강신청 및 정정기간(3.16~3.27)					• 재학생단계 학생 모집(3.5~3.20) • 2020학년도 1학기 복학생 수강신청 및 등록(3.9~4.3) • 재학생 수강신청 및 등록(3.9~3.13) • 무등록 휴학기간(3.13) • 재학생단계 개강(3.23) • 재학생단계 수강신청 및 정정기간(3.23~4.3)					• 재학생 수강신청 및 등록(19학번)(3.9~3.13) • 1학기 개강(3.16) • 수강신청 및 정정기간(20학번)(3.16~3.27)																							

04 April	Wed	Thu	Fri	Sat	Sun	Mon	Tue	Wed	Thu	Fri	Sat	Sun	Mon	Tue	Wed	Thu	Fri	Sat	Sun	Mon	Tue	Wed	Thu	Fri	Sat	Sun	Mon	Tue	Wed	Thu	Fri	Sat	Sun
	1	2	3	4	5	6	7	8	9	10	11	12	13	14	15	16	17	18	19	20	21	22	23	24	25	26	27	28	29	30			
정규학과		유니테크					일학습병행제(재학생IPP)					일학습병행제(재직자, P-Tech)																					
• 1학기 복학 및 복학생 수강신청 마감(4.3)		• 현장훈련(OJT) 1과목 40%선 내부평가(4.6~4.10)					• 1학기 복학 및 복학생 수강신청 마감(4.3)					• 현장훈련(OJT) 1과목 40%선 내부평가(4.6~4.11)																					

05 May	Fri	Sat	Sun	Mon	Tue	Wed	Thu	Fri	Sat	Sun	Mon	Tue	Wed	Thu	Fri	Sat	Sun	Mon	Tue	Wed	Thu	Fri	Sat	Sun	Mon	Tue	Wed	Thu	Fri	Sat	Sun
	1	2	3	4	5	6	7	8	9	10	11	12	13	14	15	16	17	18	19	20	21	22	23	24	25	26	27	28	29	30	31
정규학과		유니테크					일학습병행제(재학생IPP)					일학습병행제(재직자, P-Tech)																			
• 중간고사(5.4~5.8) • JET 축제(5.22)		• 현장훈련(OJT) 1과목 80%선 내부평가(5.4~5.8) • 현장외훈련(OFF-JT) 중간고사(5.4~5.8) • JET 축제(5.22)					• 중간고사(5.4~5.8) • JET 축제(5.22)					• 현장외훈련(OFF-JT) 중간고사(5.4~5.15) • 현장훈련(OJT) 1과목 80%선 내부평가(5.11~5.16) • 현장훈련(OJT) 2과목 40%선 내부평가(6.1~6.5)																			

06 June	Mon	Tue	Wed	Thu	Fri	Sat	Sun	Mon	Tue	Wed	Thu	Fri	Sat	Sun	Mon	Tue	Wed	Thu	Fri	Sat	Sun	Mon	Tue	Wed	Thu	Fri	Sat	Sun	Mon	Tue	Wed	Thu	Fri	Sat
	1	2	3	4	5	6	7	8	9	10	11	12	13	14	15	16	17	18	19	20	21	22	23	24	25	26	27	28	29	30				
정규학과		유니테크					일학습병행제(재학생IPP)					일학습병행제(재직자, P-Tech)																						
• 개교기념일(6.17) • 보강주, 향상/심화 교육주(6.22~6.26) • 기말고사(6.29~7.3) • 성적입력(6.29~7.10) • 성적이의신청 및 정정(6.29~7.10) • 성적 열람(6.29~7.24)		• 현장훈련(OJT) 2과목 40%선 내부평가(6.8~6.12) • 개교기념일(6.17) • 현장외훈련(OFF-JT) 보강주(6.22~6.26) • 현장외훈련(OFF-JT) 기말고사(6.29~7.3) • 현장외훈련(OFF-JT) 성적입력(6.29~7.10) • 성적이의신청 및 정정(6.29~7.10) • 성적 열람(6.29~7.24)					• 개교기념일(6.17) • 보강주, 향상/심화 교육주(6.22~6.26) • 기말고사(6.29~7.3) • 성적입력(6.29~7.10) • 성적이의신청 및 정정(6.29~7.10) • 성적 열람(6.29~7.24)					• 보강주차(6.22~27) • 현장훈련(OJT) 2과목 80%선 내부평가(6.22~7.4) • 현장외훈련(OFF-JT) 기말고사(6.29~7.4) • 현장외훈련(OFF-JT) 성적입력(6.29~7.10) • 현장외훈련(OFF-JT) 성적이의신청 및 정정(6.29~7.10) • 현장외훈련(OFF-JT) 성적 열람(6.29~7.24)																						

07 July	Wed	Thu	Fri	Sat	Sun	Mon	Tue	Wed	Thu	Fri	Sat	Sun	Mon	Tue	Wed	Thu	Fri	Sat	Sun	Mon	Tue	Wed	Thu	Fri	Sat	Sun	Mon	Tue	Wed	Thu	Fri
	1	2	3	4	5	6	7	8	9	10	11	12	13	14	15	16	17	18	19	20	21	22	23	24	25	26	27	28	29	30	31
정규학과					유니테크					일학습병행제(재학생IPP)					일학습병행제(재직자, P-Tech)																
<ul style="list-style-type: none">• 하계방학(7.6)• 무등록 휴학기간(7.6~8.28)• 성적정정신청(7.13~7.15)• 성적정정처리(7.16~7.17)• 후기 졸업사정회(7.30)					<ul style="list-style-type: none">• 현장훈련(OJT) 2과목 80%선 내부평가(7.6~7.10)• 하계 계절학기 시작(7.6)• 성적정정신청(7.13~7.15)• 성적정정처리(7.16~7.17)• 현장훈련(OJT) 3과목 40%선 내부평가(7.20~7.24)• 현장외훈련(OFF-JT) 계절학기 중간고사(7.20~7.24)					<ul style="list-style-type: none">• 하계방학(7.6)• 무등록 휴학기간(7.6~8.28)• 성적정정신청(7.13~7.15)• 성적정정처리(7.16~7.17)• 후기 졸업사정회(7.30)					<ul style="list-style-type: none">• 현장외훈련(OFF-JT) 집중수업 시작(7.6)• 현장외훈련(OFF-JT) 집중수업 중간고사(7.20~25)• 현장훈련(OJT) 3과목 40% 내부평가(7.27~8.1)																

08 August	Sat	Sun	Mon	Tue	Wed	Thu	Fri	Sat	Sun	Mon	Tue	Wed	Thu	Fri	Sat	Sun	Mon	Tue	Wed	Thu	Fri	Sat	Sun	Mon	Tue	Wed	Thu	Fri	Sat	Sun	Mon
	1	2	3	4	5	6	7	8	9	10	11	12	13	14	15	16	17	18	19	20	21	22	23	24	25	26	27	28	29	30	31
정규학과			유니테크					일학습병행제(재학생PP)					일학습병행제(재직자, P-Tech)																		
<ul style="list-style-type: none">• 제48회 2019학년도 후기 학위 수여식(8.6)• 교수워크숍(8.19)• 재학생 수강신청 및 등록(8.24~8.28)• 2학기 복학생 수강신청 및 등록(8.24~9.18)• 무등록 휴학기간(~8.28)• 개강(8.31)• 수강신청 정정기간(8.31~9.11)			<ul style="list-style-type: none">• 현장외훈련(OFF-JT) 계절학기 기말고사(8.3~8.7)• 현장외훈련(OFF-JT) 계절학기, 현장훈련(OJT) 성적입력(8.3~8.12)• 하계 계절학기 종료(8.7)• 후기 졸업사정회(8.10~8.14)• 재학생 수강신청 및 등록(8.24~8.28)• 제48회 2019학년도 후기 학위수여식(8.28)• 개강(8.31)• 수강신청 정정기간(8.31~9.11)					<ul style="list-style-type: none">• 제48회 2019학년도 후기 학위 수여식(8.6)• 재학생 수강신청 및 등록(8.24~8.28)• 2학기 복학생 수강신청 및 등록(8.24~9.18)• 무등록 휴학기간(~8.28)• 개강(8.31)• 수강신청 정정기간(8.31~9.11)					<ul style="list-style-type: none">• 현장외훈련(OFF-JT) 집중수업 기말고사(8.3~8.8)• 현장훈련(OJT) 3과목 80%선 내부평가(8.3~8.8)• 현장외훈련(OFF-JT) 집중수업 성적입력(8.3~8.14)• 현장훈련(OJT) 성적입력(8.3~8.14)• 현장외훈련(OFF-JT) 집중수업 종료(8.8)• 성적의의신청/정정(8.17~8.21)• 성적열람(8.17~8.21)• 재학생 수강신청 및 등록(8.24~8.28)• 2학기 현장외훈련(OFF-JT) 개강(8.31)• 수강신청 정정기간(8.31~9.11)																		

09 September	Tue	Wed	Thu	Fri	Sat	Sun	Mon	Tue	Wed	Thu	Fri	Sat	Sun	Mon	Tue	Wed	Thu	Fri	Sat	Sun	Mon	Tue	Wed	Thu	Fri	Sat	Sun	Mon	Tue	Wed
	1	2	3	4	5	6	7	8	9	10	11	12	13	14	15	16	17	18	19	20	21	22	23	24	25	26	27	28	29	30
정규학과						유니테크						일학습병행제(재학생IPP)						일학습병행제(재직자, P-Tech)												
• 2학기 복학 및 복학생 수강신청 마감(~9.18)						• 현장훈련(OJT) 1과목 40%선 내부평가(9.21~9.29)						• 2학기 복학 및 복학생 수강신청 마감(~9.18)						• 현장훈련(OJT) 1과목 40%선 내부평가(9.21~10.2)												

10 October	Thu 1	Fri 2	Sat 3	Sun 4	Mon 5	Tue 6	Wed 7	Thu 8	Fri 9	Sat 10	Sun 11	Mon 12	Tue 13	Wed 14	Thu 15	Fri 16	Sat 17	Sun 18	Mon 19	Tue 20	Wed 21	Thu 22	Fri 23	Sat 24	Sun 25	Mon 26	Tue 27	Wed 28	Thu 29	Fri 30	Sat 31
정규학과					유니테크					일학습병행제(재학생IPP)					일학습병행제(재직자, P-Tech)																
<ul style="list-style-type: none">• JEI 체육대회(10.8)• 중간고사(10.19~10.23)					<ul style="list-style-type: none">• JEI 체육대회(10.8)• 현장외훈련(OFF-JT) 중간고사(10.19~10.23)• 현장훈련(OJT) 1과목 80%선 내부평가(10.26~10.30)					<ul style="list-style-type: none">• JEI 체육대회(10.8)• 중간고사(10.19~10.23)					<ul style="list-style-type: none">• 현장외훈련(OFF-JT) 중간고사(10.19~10.24)• 현장훈련(OJT) 1과목 80%선 내부평가(10.19~10.30)																

11 November	Sun	Mon	Tue	Wed	Thu	Fri	Sat	Sun	Mon	Tue	Wed	Thu	Fri	Sat	Sun	Mon	Tue	Wed	Thu	Fri	Sat	Sun	Mon	Tue	Wed	Thu	Fri	Sat	Sun	Mon
	1	2	3	4	5	6	7	8	9	10	11	12	13	14	15	16	17	18	19	20	21	22	23	24	25	26	27	28	29	30
정규학과					유니테크					일학습병행제(재학생PP)					일학습병행제(재직자, P-Tech)															
					• 현장훈련(OJT) 2과목 40%선 내부평가 (11.23~11.27)										• 현장훈련(OJT) 2과목 40%선 내부평가 (11.16~11.27)															

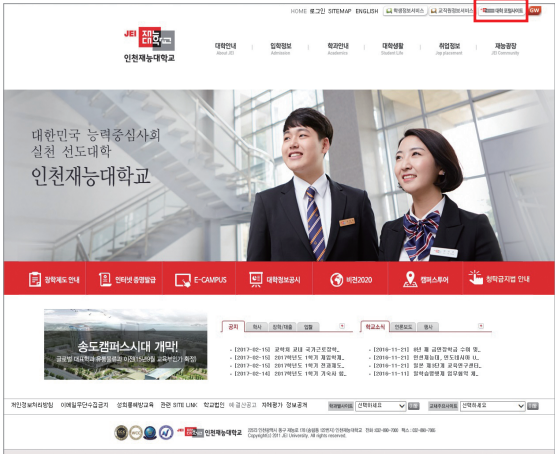
12 December	Tue	Wed	Thu	Fri	Sat	Sun	Mon	Tue	Wed	Thu	Fri	Sat	Sun	Mon	Tue	Wed	Thu	Fri	Sat	Sun	Mon	Tue	Wed	Thu	Fri	Sat	Sun	Mon	Tue	Wed	Thu	Fri	Sat	Sun	Mon	Tue	Wed	Thu	Fri	Sat
	1	2	3	4	5	6	7	8	9	10	11	12	13	14	15	16	17	18	19	20	21	22	23	24	25	26	27	28	29	30	31									
정규학과						유니테크						일학습병행제(재학생IPP)						일학습병행제(재직자, P-Tech)																						
<ul style="list-style-type: none">• 보강주, 향상/심화 교육주 (12.7~12.11)• 기말고사(12.14~12.18)• 성적입력(12.14~12.25)• 성적이의신청 및 정정 (12.14~12.25)• 동계방학(12.21~)• 성적정정신청(12.21~12.30)• 무등록 휴학기간(12.21~2.26)• 성적정정처리(12.31~1.1)						<ul style="list-style-type: none">• 현장외훈련(OFF-JT) 보강주(12.7~12.11)• 현장외훈련(OFF-JT) 기말고사(12.14~12.18)• 현장외훈련(OFF-JT) 성적입력(12.14~12.25)• 성적이의신청 및 정정(12.14~12.25)• 동계 계절학기 시작(12.21)• 성적정정신청(12.21~12.30)• 현장훈련(OJT) 2과목 80%선 내부평가 (12.21~12.24)• 성적정정처리(12.31~1.1)						<ul style="list-style-type: none">• 보강주, 향상/심화 교육주 (12.7~12.11)• 기말고사(12.14~12.18)• 성적입력(12.14~12.25)• 성적이의신청 및 정정 (12.14~12.25)• 동계방학(12.21~)• 성적정정신청(12.21~12.30)• 무등록 휴학기간(12.21~2.26)• 성적정정처리(12.31~1.1)						<ul style="list-style-type: none">• 현장외훈련(OFF-JT) 보강주(12.7~12.12)• 현장외훈련(OFF-JT) 기말고사(12.14~12.19)• 현장외훈련(OFF-JT) 성적입력(12.14~12.25)• 현장외훈련(OFF-JT) 성적이의신청/정정 (12.14~12.25)• 현장훈련(OJT) 2과목 80%선 내부평가 (12.21~12.28)• 현장외훈련(OFF-JT) 성적정정신청 (12.21~12.30)• 현장외훈련(OFF-JT) 집중수업 시작(12.21)• 현장외훈련(OFF-JT) 성적정정처리 (12.31~1.1)																						

2021

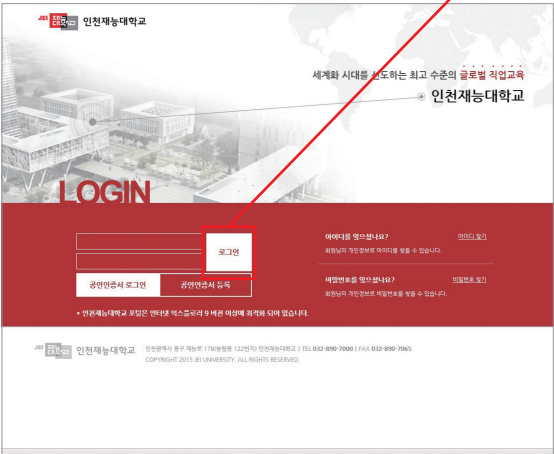
01 January	Fri	Sat	Sun	Mon	Tue	Wed	Thu	Fri	Sat	Sun	Mon	Tue	Wed	Thu	Fri	Sat	Sun	Mon	Tue	Wed	Thu	Fri	Sat	Sun	Mon	Tue	Wed	Thu	Fri	Sat	Sun
	1	2	3	4	5	6	7	8	9	10	11	12	13	14	15	16	17	18	19	20	21	22	23	24	25	26	27	28	29	30	31
정규학과				유니테크				일학습병행제(재학생IPP)				일학습병행제(재직자, P-Tech)																			
• 전기 졸업사정회(1.13)				• 현장훈련(OJT) 3과목 40%선 내부평가 (1.4~1.8) • 현장외훈련(OFF-JT) 계절학기 중간고사 (1.4~1.8) • 현장훈련(OJT) 3과목 80%선 내부평가 (1.18) • 현장외훈련(OFF-JT)계절학기, 현장훈련(OJT) 성적입력(1.18~2.3) • 현장외훈련(OFF-JT) 계절학기 기말고사 (1.25~1.29) • 동계 계절학기 종료(1.29)				• 전기 졸업사정회(1.13)				• 현장외훈련(OFF-JT) 집중수업 종료(1.3) • 현장외훈련(OFF-JT) 집중수업 중간고사 (1.4~1.9) • 현장훈련(OJT) 3과목 40%선 내부평가 (1.4~1.9) • 현장외훈련(OFF-JT) 집중수업 기말고사 (1.18~1.30) • 현장훈련(OJT) 3과목 80%선 내부평가 (1.18~1.30) • 현장외훈련(OFF-JT) 집중수업 성적입력 (1.18~2.1) • 현장훈련(OJT) 성적입력(1.18~2.1) • 성적이의신청/정정(1.18~2.3)																			

2021 February	Mon	Tue	Wed	Thu	Fri	Sat	Sun	Mon	Tue	Wed	Thu	Fri	Sat	Sun	Mon	Tue	Wed	Thu	Fri	Sat	Sun	Mon	Tue	Wed	Thu	Fri	Sat	Sun
	1	2	3	4	5	6	7	8	9	10	11	12	13	14	15	16	17	18	19	20	21	22	23	24	25	26	27	28
정규학과					유니테크					일학습병행제(재학생IPP)					일학습병행제(재직자, P-Tech)													
<ul style="list-style-type: none">제49회 2020학년도 전기 학위수여식(2.9)교수 워크숍(2.17)1학기 복학 및 복학생 수강 신청 마감(2.22~3.19)2021학년도 입학식(2.23)재학생 수강신청 및 등록 (2.22~2.26)					<ul style="list-style-type: none">재학생 수강신청 및 등록(2.22~2.26)					<ul style="list-style-type: none">제49회 2020학년도 전기 학위 수여식(2.9)교수 워크숍(2.17)1학기 복학 및 복학생 수강 신청 마감(2.22~3.19)재학생 수강신청 및 등록 (2.22~2.26)2021학년도 입학식(2.23)					<ul style="list-style-type: none">신입생 원서접수-신입생 추가모집 (2.1~2.27)제5회 2020학년도 전기 학위수여식(2.9)재학생 수강신청 및 등록(2.22~2.26)2020학년도 입학식 및 오리엔테이션(2.23)													

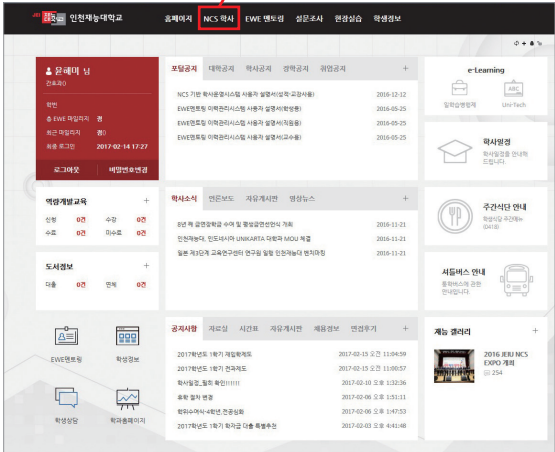
대학 포털사이트(학사관리 시스템)




Click



Click



Click



<http://www.jeu.ac.kr> 접속 → 대학포털사이트 Login → NCS학사

ID : 학번(추후 발급 예정) / PW : 생년월일(6자리)

개인정보 관리, 수강/성적관리, 수강조회, 성적확인, 학적, 강의정보 등의 자료 제공

1 등록안내

절차



홈페이지 개별출력

신한

- 각 해당 학기 수업일수 ¼선 이내에 등록을 해야함
- 미등록 시 학칙에 의해 휴학 또는 제적 처리됨

등록금 확인 및 고지서 출력 방법 안내

The screenshot shows the NCS Academic System interface. The top navigation bar includes links for 'MENU', 'MY MENU', and '로그아웃'. The main content area displays the '등록고지서 출력(학생용)' (Registration Notice Print - Student Use) page. The page is divided into several sections, including '등록금 납부 안내' (Registration Fee Payment Notice) and '등록금 영수증' (Registration Fee Receipt). A red box highlights the 'Print' icon in the toolbar, with a red arrow pointing to it and the word 'Click'.

NCS학사시스템 内 NCS학사 - 등록관리

② 수강신청

● 절차



- 과목 구분 : 교직과목, 교양선택, 교양필수, 전공선택, 전공필수, 패스(교양패스, 전공패스), 교양필수(봉사활동) 및 전공필수는 졸업 전까지 반드시 이수하여야 함
- 교과 이수 범위 : 교양 7학점 이상, 전공 69학점 이상(2년제)/교양 7학점 이상, 전공 107학점 이상(3년제)/교양 25학점 이상, 전공 100학점 이상(4년제)
- 신청 가능 학점 : 15학점~24학점(1학기 기준)
예시) 교양이 7학점 일 때, 전공 69학점 이상 이수
- ※ 전공심화과정은 최소 10학점~15학점
- 졸업 가능 학점 : 76학점(2년제), 114학점(3년제), 134학점(4년제)
- ※ 수강신청은 본인이 직접 작성(신청)해야 하고 수강신청에 대한 모든 결과는 본인 스스로 감수해야 함

● 수강신청 방법 안내

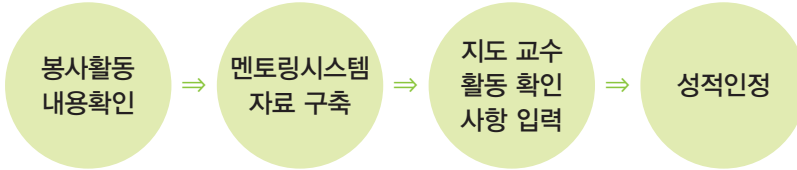
The screenshots show the NCS portal interface for course registration. Red arrows and 'Click' labels highlight the following steps:

- Step 1:** Click on the '수강신청' (Course Registration) button in the top navigation bar.
- Step 2:** Click on the '수강신청' (Course Registration) button in the left sidebar.
- Step 3:** Click on the '수강신청' (Course Registration) button in the top navigation bar.
- Step 4:** Click on the '수강신청' (Course Registration) button in the left sidebar.

The screenshots also show the '수강신청' (Course Registration) page with a table of available courses and a '수강신청' (Course Registration) button.

③ 수업 · 출석

● 사회봉사(EWE 멘토링 - 상담관리 - 일반봉사활동)



- 봉사활동은 정규교과목(교양필수)으로 재학 중에 반드시 이수하여야 함
- 지도교수 또는 학과사무실로 봉사활동확인서 제출
- 재학기간 중 32시간의 봉사활동 실시
- ※ 봉사활동 32시간을 이수하지 못하면 졸업할 수 없음
- ※ 휴학기간 중 봉사활동 미인정

● 출석의무

- 신청한 전 교과목의 강의에 출석해야 함
- 총 수업 일수의 3/4 이상을 출석하지 않으면 자동으로 F학점 부여
- 지각, 조퇴 3회는 결석 1회로 처리

● 출석인정

(별지 제1호 서식)

출석인정원

성명	학과 (계열)	학년	반	학	번	성	명
성명	20	년	월	일	부	대	
성명	20	년	월	일	제	지	()

위와 같이 기재하되(계열, 학과) 출석인정원 제출하십시오.
(제1, 2, 3, 4, 5, 6, 7, 8, 9, 10, 11, 12, 13, 14, 15, 16, 17, 18, 19, 20, 21, 22, 23, 24, 25, 26, 27, 28, 29, 30, 31, 32, 33, 34, 35, 36, 37, 38, 39, 40, 41, 42, 43, 44, 45, 46, 47, 48, 49, 50, 51, 52, 53, 54, 55, 56, 57, 58, 59, 60, 61, 62, 63, 64, 65, 66, 67, 68, 69, 70, 71, 72, 73, 74, 75, 76, 77, 78, 79, 80, 81, 82, 83, 84, 85, 86, 87, 88, 89, 90, 91, 92, 93, 94, 95, 96, 97, 98, 99, 100, 101, 102, 103, 104, 105, 106, 107, 108, 109, 110, 111, 112, 113, 114, 115, 116, 117, 118, 119, 120, 121, 122, 123, 124, 125, 126, 127, 128, 129, 130, 131, 132, 133, 134, 135, 136, 137, 138, 139, 140, 141, 142, 143, 144, 145, 146, 147, 148, 149, 150, 151, 152, 153, 154, 155, 156, 157, 158, 159, 160, 161, 162, 163, 164, 165, 166, 167, 168, 169, 170, 171, 172, 173, 174, 175, 176, 177, 178, 179, 180, 181, 182, 183, 184, 185, 186, 187, 188, 189, 190, 191, 192, 193, 194, 195, 196, 197, 198, 199, 200, 201, 202, 203, 204, 205, 206, 207, 208, 209, 210, 211, 212, 213, 214, 215, 216, 217, 218, 219, 220, 221, 222, 223, 224, 225, 226, 227, 228, 229, 230, 231, 232, 233, 234, 235, 236, 237, 238, 239, 240, 241, 242, 243, 244, 245, 246, 247, 248, 249, 250, 251, 252, 253, 254, 255, 256, 257, 258, 259, 260, 261, 262, 263, 264, 265, 266, 267, 268, 269, 270, 271, 272, 273, 274, 275, 276, 277, 278, 279, 280, 281, 282, 283, 284, 285, 286, 287, 288, 289, 290, 291, 292, 293, 294, 295, 296, 297, 298, 299, 300, 301, 302, 303, 304, 305, 306, 307, 308, 309, 310, 311, 312, 313, 314, 315, 316, 317, 318, 319, 320, 321, 322, 323, 324, 325, 326, 327, 328, 329, 330, 331, 332, 333, 334, 335, 336, 337, 338, 339, 340, 341, 342, 343, 344, 345, 346, 347, 348, 349, 350, 351, 352, 353, 354, 355, 356, 357, 358, 359, 360, 361, 362, 363, 364, 365, 366, 367, 368, 369, 370, 371, 372, 373, 374, 375, 376, 377, 378, 379, 380, 381, 382, 383, 384, 385, 386, 387, 388, 389, 390, 391, 392, 393, 394, 395, 396, 397, 398, 399, 400, 401, 402, 403, 404, 405, 406, 407, 408, 409, 410, 411, 412, 413, 414, 415, 416, 417, 418, 419, 420, 421, 422, 423, 424, 425, 426, 427, 428, 429, 430, 431, 432, 433, 434, 435, 436, 437, 438, 439, 440, 441, 442, 443, 444, 445, 446, 447, 448, 449, 450, 451, 452, 453, 454, 455, 456, 457, 458, 459, 460, 461, 462, 463, 464, 465, 466, 467, 468, 469, 470, 471, 472, 473, 474, 475, 476, 477, 478, 479, 480, 481, 482, 483, 484, 485, 486, 487, 488, 489, 490, 491, 492, 493, 494, 495, 496, 497, 498, 499, 500, 501, 502, 503, 504, 505, 506, 507, 508, 509, 510, 511, 512, 513, 514, 515, 516, 517, 518, 519, 520, 521, 522, 523, 524, 525, 526, 527, 528, 529, 530, 531, 532, 533, 534, 535, 536, 537, 538, 539, 540, 541, 542, 543, 544, 545, 546, 547, 548, 549, 550, 551, 552, 553, 554, 555, 556, 557, 558, 559, 560, 561, 562, 563, 564, 565, 566, 567, 568, 569, 570, 571, 572, 573, 574, 575, 576, 577, 578, 579, 580, 581, 582, 583, 584, 585, 586, 587, 588, 589, 590, 591, 592, 593, 594, 595, 596, 597, 598, 599, 600, 601, 602, 603, 604, 605, 606, 607, 608, 609, 610, 611, 612, 613, 614, 615, 616, 617, 618, 619, 620, 621, 622, 623, 624, 625, 626, 627, 628, 629, 630, 631, 632, 633, 634, 635, 636, 637, 638, 639, 640, 641, 642, 643, 644, 645, 646, 647, 648, 649, 650, 651, 652, 653, 654, 655, 656, 657, 658, 659, 660, 661, 662, 663, 664, 665, 666, 667, 668, 669, 670, 671, 672, 673, 674, 675, 676, 677, 678, 679, 680, 681, 682, 683, 684, 685, 686, 687, 688, 689, 690, 691, 692, 693, 694, 695, 696, 697, 698, 699, 700, 701, 702, 703, 704, 705, 706, 707, 708, 709, 710, 711, 712, 713, 714, 715, 716, 717, 718, 719, 720, 721, 722, 723, 724, 725, 726, 727, 728, 729, 730, 731, 732, 733, 734, 735, 736, 737, 738, 739, 740, 741, 742, 743, 744, 745, 746, 747, 748, 749, 750, 751, 752, 753, 754, 755, 756, 757, 758, 759, 760, 761, 762, 763, 764, 765, 766, 767, 768, 769, 770, 771, 772, 773, 774, 775, 776, 777, 778, 779, 780, 781, 782, 783, 784, 785, 786, 787, 788, 789, 790, 791, 792, 793, 794, 795, 796, 797, 798, 799, 800, 801, 802, 803, 804, 805, 806, 807, 808, 809, 810, 811, 812, 813, 814, 815, 816, 817, 818, 819, 820, 821, 822, 823, 824, 825, 826, 827, 828, 829, 830, 831, 832, 833, 834, 835, 836, 837, 838, 839, 840, 841, 842, 843, 844, 845, 846, 847, 848, 849, 850, 851, 852, 853, 854, 855, 856, 857, 858, 859, 860, 861, 862, 863, 864, 865, 866, 867, 868, 869, 870, 871, 872, 873, 874, 875, 876, 877, 878, 879, 880, 881, 882, 883, 884, 885, 886, 887, 888, 889, 890, 891, 892, 893, 894, 895, 896, 897, 898, 899, 900, 901, 902, 903, 904, 905, 906, 907, 908, 909, 910, 911, 912, 913, 914, 915, 916, 917, 918, 919, 920, 921, 922, 923, 924, 925, 926, 927, 928, 929, 930, 931, 932, 933, 934, 935, 936, 937, 938, 939, 940, 941, 942, 943, 944, 945, 946, 947, 948, 949, 950, 951, 952, 953, 954, 955, 956, 957, 958, 959, 960, 961, 962, 963, 964, 965, 966, 967, 968, 969, 970, 971, 972, 973, 974, 975, 976, 977, 978, 979, 980, 981, 982, 983, 984, 985, 986, 987, 988, 989, 990, 991, 992, 993, 994, 995, 996, 997, 998, 999, 1000, 1001, 1002, 1003, 1004, 1005, 1006, 1007, 1008, 1009, 1010, 1011, 1012, 1013, 1014, 1015, 1016, 1017, 1018, 1019, 1020, 1021, 1022, 1023, 1024, 1025, 1026, 1027, 1028, 1029, 1030, 1031, 1032, 1033, 1034, 1035, 1036, 1037, 1038, 1039, 1040, 1041, 1042, 1043, 1044, 1045, 1046, 1047, 1048, 1049, 1050, 1051, 1052, 1053, 1054, 1055, 1056, 1057, 1058, 1059, 1060, 1061, 1062, 1063, 1064, 1065, 1066, 1067, 1068, 1069, 1070, 1071, 1072, 1073, 1074, 1075, 1076, 1077, 1078, 1079, 1080, 1081, 1082, 1083, 1084, 1085, 1086, 1087, 1088, 1089, 1090, 1091, 1092, 1093, 1094, 1095, 1096, 1097, 1098, 1099, 1100, 1101, 1102, 1103, 1104, 1105, 1106, 1107, 1108, 1109, 1110, 1111, 1112, 1113, 1114, 1115, 1116, 1117, 1118, 1119, 1120, 1121, 1122, 1123, 1124, 1125, 1126, 1127, 1128, 1129, 1130, 1131, 1132, 1133, 1134, 1135, 1136, 1137, 1138, 1139, 1140, 1141, 1142, 1143, 1144, 1145, 1146, 1147, 1148, 1149, 1150, 1151, 1152, 1153, 1154, 1155, 1156, 1157, 1158, 1159, 1160, 1161, 1162, 1163, 1164, 1165, 1166, 1167, 1168, 1169, 1170, 1171, 1172, 1173, 1174, 1175, 1176, 1177, 1178, 1179, 1180, 1181, 1182, 1183, 1184, 1185, 1186, 1187, 1188, 1189, 1190, 1191, 1192, 1193, 1194, 1195, 1196, 1197, 1198, 1199, 1200, 1201, 1202, 1203, 1204, 1205, 1206, 1207, 1208, 1209, 1210, 1211, 1212, 1213, 1214, 1215, 1216, 1217, 1218, 1219, 1220, 1221, 1222, 1223, 1224, 1225, 1226, 1227, 1228, 1229, 1230, 1231, 1232, 1233, 1234, 1235, 1236, 1237, 1238, 1239, 1240, 1241, 1242, 1243, 1244, 1245, 1246, 1247, 1248, 1249, 1250, 1251, 1252, 1253, 1254, 1255, 1256, 1257, 1258, 1259, 1260, 1261, 1262, 1263, 1264, 1265, 1266, 1267, 1268, 1269, 1270, 1271, 1272, 1273, 1274, 1275, 1276, 1277, 1278, 1279, 1280, 1281, 1282, 1283, 1284, 1285, 1286, 1287, 1288, 1289, 1290, 1291, 1292, 1293, 1294, 1295, 1296, 1297, 1298, 1299, 1300, 1301, 1302, 1303, 1304, 1305, 1306, 1307, 1308, 1309, 1310, 1311, 1312, 1313, 1314, 1315, 1316, 1317, 1318, 1319, 1320, 1321, 1322, 1323, 1324, 1325, 1326, 1327, 1328, 1329, 1330, 1331, 1332, 1333, 1334, 1335, 1336, 1337, 1338, 1339, 1340, 1341, 1342, 1343, 1344, 1345, 1346, 1347, 1348, 1349, 1350, 1351, 1352, 1353, 1354, 1355, 1356, 1357, 1358, 1359, 1360, 1361, 1362, 1363, 1364, 1365, 1366, 1367, 1368, 1369, 1370, 1371, 1372, 1373, 1374, 1375, 1376, 1377, 1378, 1379, 1380, 1381, 1382, 1383, 1384, 1385, 1386, 1387, 1388, 1389, 1390, 1391, 1392, 1393, 1394, 1395, 1396, 1397, 1398, 1399, 1400, 1401, 1402, 1403, 1404, 1405, 1406, 1407, 1408, 1409, 1410, 1411, 1412, 1413, 1414, 1415, 1416, 1417, 1418, 1419, 1420, 1421, 1422, 1423, 1424, 1425, 1426, 1427, 1428, 1429, 1430, 1431, 1432, 1433, 1434, 1435, 1436, 1437, 1438, 1439, 1440, 1441, 1442, 1443, 1444, 1445, 1446, 1447, 1448, 1449, 1450, 1451, 1452, 1453, 1454, 1455, 1456, 1457, 1458, 1459, 1460, 1461, 1462, 1463, 1464, 1465, 1466, 1467, 1468, 1469, 1470, 1471, 1472, 1473, 1474, 1475, 1476, 1477, 1478, 1479, 1480, 1481, 1482, 1483, 1484, 1485, 1486, 1487, 1488, 1489, 1490, 1491, 1492, 1493, 1494, 1495, 1496, 1497, 1498, 1499, 1500, 1501, 1502, 1503, 1504, 1505, 1506, 1507, 1508, 1509, 1510, 1511, 1512, 1513, 1514, 1515, 1516, 1517, 1518, 1519, 1520, 1521, 1522, 1523, 1524, 1525, 1526, 1527, 1528, 1529, 1530, 1531, 1532, 1533, 1534, 1535, 1536, 1537, 1538, 1539, 1540, 1541, 1542, 1543, 1544, 1545, 1546, 1547, 1548, 1549, 1550, 1551, 1552, 1553, 1554, 1555, 1556, 1557, 1558, 1559, 1560, 1561, 1562, 1563, 1564, 1565, 1566, 1567, 1568, 1569, 1570, 1571, 1572, 1573, 1574, 1575, 1576, 1577, 1578, 1579, 1580, 1581, 1582, 1583, 1584, 1585, 1586, 1587, 1588, 1589, 1590, 1591, 1592, 1593, 1594, 1595, 1596, 1597, 1598, 1599, 1600, 1601, 1602, 1603, 1604, 1605, 1606, 1607, 1608, 1609, 1610, 1611, 1612, 1613, 1614, 1615, 1616, 1617, 1618, 1619, 1620, 1621, 1622, 1623, 1624, 1625, 1626, 1627, 1628, 1629, 1630, 1631, 1632, 1633, 1634, 1635, 1636, 1637, 1638, 1639, 1640, 1641, 1642, 1643, 1644, 1645, 1646, 1647, 1648, 1649, 1650, 1651, 1652, 1653, 1654, 1655, 1656, 1657, 1658, 1659, 1660, 1661, 1662, 1663, 1664, 1665, 1666, 1667, 1668, 1669, 1670, 1671, 1672, 1673, 1674, 1675, 1676, 1677, 1678, 1679, 1680, 1681, 1682, 1683, 1684, 1685, 1686, 1687, 1688, 1689, 1690, 1691, 1692, 1693, 1694, 1695, 1696, 1697, 1698, 1699, 1700, 1701, 1702, 1703, 1704, 1705, 1706, 1707, 1708, 1709, 1710, 1711, 1712, 1713, 1714, 1715, 1716, 1717, 1718, 1719, 1720, 1721, 1722, 1723, 1724, 1725, 1726, 1727, 1728, 1729, 1730, 1731, 1732, 1733, 1734, 1735, 1736, 1737, 1738, 1739, 1740, 1741, 1742, 1743, 1744, 1745, 1746, 1747, 1748, 1749, 1750, 1751, 1752, 1753, 1754, 1755, 1756, 1757, 1758, 1759, 1760, 1761, 1762, 1763, 1764, 1765, 1766, 1767, 1768, 1769, 1770, 1771, 1772, 1773, 1774, 1775, 1776, 1777, 1778, 1779, 1780, 1781, 1782, 1783, 1784, 1785, 1786, 1787, 1788, 1789, 1790, 1791, 1792, 1793, 1794, 1795, 1796, 1797, 1798, 1799, 1800, 1801, 1802, 1803, 1804, 1805, 1806, 1807, 1808, 1809, 1810, 1811, 1812, 1813, 1814, 1815, 1816, 1817, 1818, 1819, 1820, 1821, 1822, 1823, 1824, 1825, 1826, 1827, 1828, 1829, 1830, 1831, 1832, 1833, 1834, 1835, 1836, 1837, 1838, 1839, 1840, 1841, 1842, 1843, 1844, 1845, 1846, 1847, 1848, 1849, 1850, 1851, 1852, 1853, 1854, 1855, 1856, 1857, 1858, 1859, 1860, 1861, 1862, 1863, 1864, 1865, 1866, 1867, 1868, 1869, 1870, 1871, 1872, 1873, 1874, 1875, 1876, 1877, 1878, 1879, 1880, 1881, 1882, 1883, 1884, 1885, 1886, 1887, 1888, 1889, 1890, 1891, 1892, 1893, 1894, 1895, 1896, 1897, 1898, 1899, 1900, 1901, 1902, 1903, 1904, 1905, 1906, 1907, 1908, 1909, 1910, 1911, 1912, 1913, 1914, 1915, 1916, 1917, 1918, 1919, 1920, 1921, 1922, 1923, 1924, 1925, 1926, 1927, 1928, 1929, 1930, 1931, 1932, 1933, 1934, 1935, 1936, 1937, 1938, 1939, 1940, 1941, 1942, 1943, 1944, 1945, 1946, 1947, 1948, 1949, 1950, 1951, 1952, 1953, 1954, 1955, 1956, 1957, 1958, 1959, 1960, 1961, 1962, 1963, 1964, 1965, 1966, 1967, 1968, 1969, 1970, 1971, 1972, 1973, 1974, 1975, 1976, 1977, 1978, 1979, 1980, 1981, 1982, 1983, 1984, 1985, 1986, 1987, 1988, 1989, 1990, 1991, 1992, 1993, 1994, 1995, 1996, 1997, 1998, 1999, 2000, 2001, 2002, 2003, 2004, 2005, 2006, 2007, 2008, 2009, 2010, 2011, 2012, 2013, 2014, 2015, 2016, 2017, 2018, 2019, 2020, 2021, 2022, 2023, 2024, 2025, 2026, 2027, 2028, 2029, 2030, 2031, 2032, 2033, 2034, 2035, 2036, 2037, 2038, 2039, 2040, 2041, 2042, 2043, 2044, 2045, 2046, 2047, 2048, 2049, 2050, 2051, 2052, 2053, 2054, 2055, 2056, 2057, 2058, 2059, 2060, 2061, 2062, 2063, 2064, 2065, 2066, 2067, 2068, 2069, 2070, 2071, 2072, 2073, 2074, 2075, 2076, 2077, 2078, 2079, 2080, 2081, 2082, 2083, 2084, 2085, 2086, 2087, 2088, 2089, 2090, 2091, 2092, 2093, 2094, 2095, 2096, 20

4 성적평가

- **성적구성요소** : 시험성적, 출석성적, 과제물평가 및 학습태도

- **성적등급**

등급	점수	평점	등급	점수	평점
A ⁺	95-100	4.5	C	70-74	2.0
A	90-94	4.0	D ⁺	65-69	1.5
B ⁺	85-89	3.5	D	60-64	1.0
B	80-84	3.0	F	0-59	0.0
C ⁺	75-79	2.5	P	불계	-

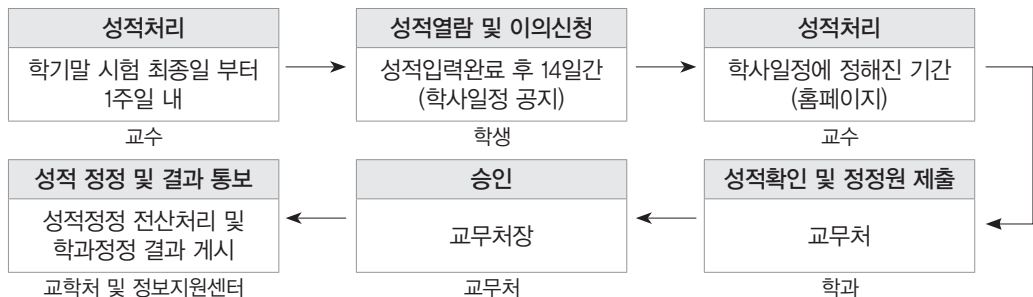
등급	점수	상대평가비율	등급	점수	상대평가비율
A ⁺	4.5	0~25%	C ⁺	2.5	-
A	4.0		C	2.0	
B ⁺	3.5	-	D ⁺	1.5	
B	3.0		D	1.0	
			F	0	

- **계산방법**

(각 과목별 학점수×각과목별 성적평점)의 합계

수강신청 학점의 합계

- **성적정정절차**



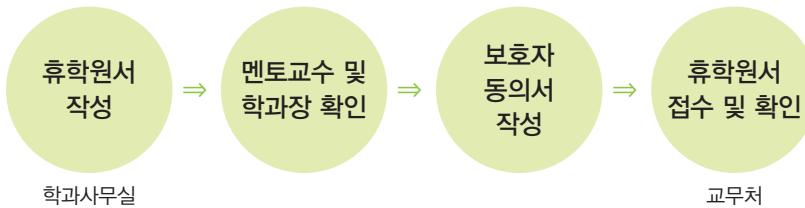
- **성적취소** : 다음의 경우 부여된 성적이 취소될 수 있다.

- 수강신청을 하지 않고 취득한 성적
- 매 학기 24학점을 초과하여 취득한 성적
- 이미 이수한 과목을 중복 수강하여 획득한 성적
- 출석 미달(결석 4회 이상) 과목의 성적(※ 학칙 제 46조)

5 휴학/복학

- **휴학구분** : 일반휴학, 군휴학, 질병휴학, 육아휴학

- **절차**



※ 휴학원서작성시 학부모 동의서 필수 작성

- **복학**

- 휴학기간이 만료된 자가 학업을 계속하기 위한 절차
- 개강 후 수업일수 ¼선 내에 마쳐야 한다.

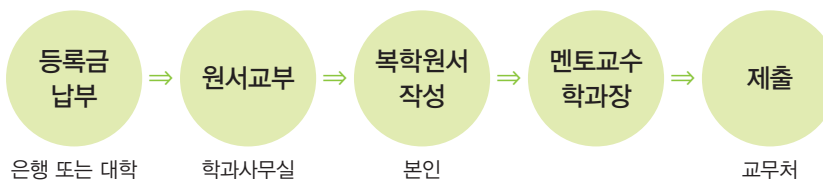
- **절차**

- 인터넷 복학



※ 1일 경과 후 납부 여부 확인 가능

- 방문 복학



6 졸업

● 졸업 및 수료

- 졸업 학점 : 2년제(76학점), 3년제(114학점), 4년제(134학점)
 ※ 교양교과와 전공교과의 필수과목을 이수하지 않으면 졸업할 수 없음
- 수료 학점 : 1학년 수료(32학점 이상), 2학년 수료(76학점 이상/4년제 학과는 68학점 이상), 3학년 수료(114학점 이상/4년제 학과는 102학점 이상), 4학년 수료(134학점 이상)

● 졸업학점 미이수자

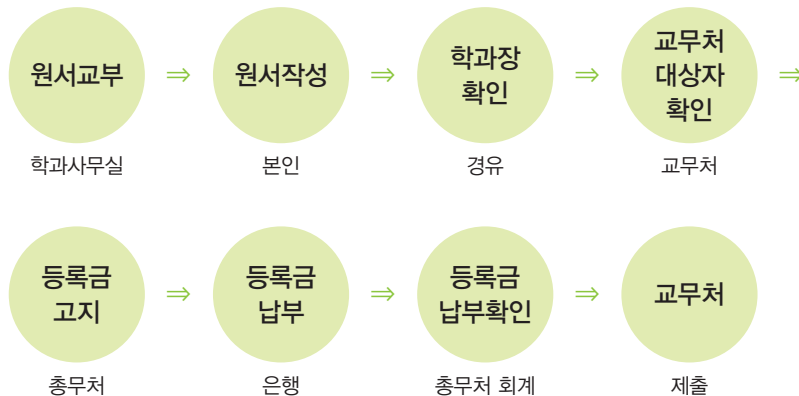
- 졸업 학점 또는 필수과목 등의 미이수의 졸업 탈락자
- 후기 졸업 : 학점 미달 등 특별한 사유가 있을 때에는 소정의 학점 취득 후 후기졸업 가능
 (※학칙 제48조, 제49조)

● 졸업학점에 따른 수강료 납부액

학점당	징수금액
1-3학점	당해학기 수업료의 1/6 해당액
4-6학점	당해학기 수업료의 1/3 해당액
7-9학점	당해학기 수업료의 1/2 해당액
10학점 이상	당해학기 수업료의 전액

● 재입학

- 대상 및 횟수 : 자퇴 및 제적된 자로 1회에 한하여 허가
- 시기 : 매 학기 수업일수 ¼선 이내
- 절차



※ 등록금 납부확인은 납부 1일 경과 후

7 장학금

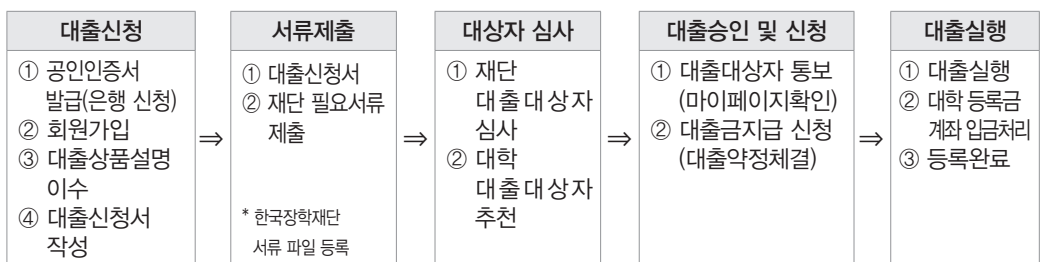
● 국가장학금

장학종류	대상/기준	지원금액
I유형 (학생직접지원형)	소득 8분위이하 (신입생) 성적기준 없음 (재학생) 직전학기 12학점 이상 이수, 100점만점 80점이상 - 기초·차상위(소득분위 0분위) 100점만점 70점이상 - 장애대학생 성적 및 이수 학점 기준 제한 없이 지원 - 소득분위 1분위~3분위 C학점 경고제 2회 적용	소득분위별 차등지원 (연간 최대 520만원)
II유형 (대학연계지원형)	대학별 자체기준	대학별 자체기준
다자녀국가장학금	다자녀 가정(세 자녀이상)의 가구원인 대학생(단, 미혼에 한함) - I유형 성적 기준 동일	연간450만원 지원 (단, 기초~소득 3분위 연간 520만원 지원)
국가교육 근로장학금	소득분위 8분위 이하 직전학기 성적 70/100점 만점이상의 사업 참여 대학 재학생 중 매 학기 대학 자체기준에 따라 선발	교내: 시급 9,000원 교외: 시급11,150원

※ 2020학년도 1학기 국가장학금·국가근로장학금 2차 신청기한
: 2020.03.10.(화) 18:00까지(서류제출 및 가구원동의 : 3/12(목) 18:00까지)

● 학자금 대출

- 대출업무 흐름도



※참고 : 한국장학재단홈페이지 <http://www.kosaf.go.kr>

8 학생복지 및 편의시설

● 학생식당



- 운영시간 : 오전 11시~오후 3시까지
학기 중 월~금까지 영업하며, 공휴일과 방학 중은 영업하지 않습니다.
- 위치 : 학생관 4층
- 메뉴안내 : 한식(3,500원), 양식 또는 일품(3,500~4,000원),
분식(2,000~3,000원)
- 전화 : 032-890-7959, 7583

● 디지털 학습관



- 운영시간 : 오전 8시~오후 8시까지(주말, 공휴일 제외)
- 위치 : 본관 3층
- 학습관 안내
 - 인터넷자료검색실 : 고성능, 고화질 컴퓨터 80대, 리포트, 인터넷 검색 등
 - 프린터전용실 : 컬러프린터 2대, 흑백 3대, 제본기, 재단기
- 이용안내 : 디지털학습관출입, 퇴실 시 학생증 지참
- 전화 : 032-890-7058

● NCS LOUNGE(학생 휴게공간)



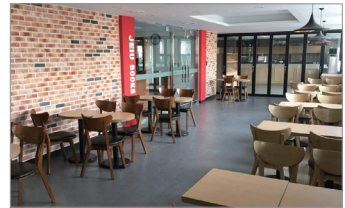
- 위치 : 공학관 1층
- NCS LOUNGE 안내
 - 계단식 휴게공간
 - 8인규모 스터디룸 2개

● JEIU LOUNGE



- 위치 : 학생관 1층
- JEIU LOUNGE 안내
 - 8인 규모 세미나실 2개
 - 카페형 휴게공간

● 매점



- 운영시간 : 오전 8시~오후 6시까지
- 위치 : 학생관 1층
- 메뉴안내 : 재능 베이커리 빵,
음료수, 커피 등
- 전화 : 032-890-7959, 7969

● 행복기숙사



- 위치 : 송도 국제화 캠퍼스
(인천광역시 연수구 송도교육로 111번길 15)

- 행복기숙사 안내
 - 구성 : 총 300명 수용 / 3인 1실(98실), 2인 1실(2실)
 - * 각 실별 미닫이형 칸막이를 설치하여 한 공간에서 분리된 생활 가능
 - 부대시설 : 학생식당, 계단식 강의실, 소그룹실, 무인택배함, 세탁실,
객실별 발코니, 층별 테라스(휴게실)
 - 기숙사비
 - 4개월(16주) 916,000원(식대 불포함)
 - 6개월(24주) 1,259,500원(식대 불포함)

⑨ 학생매너

● 인사 잘하기

● 금연

- 여러분의 건강과 다른 학우를 위해 금연을 권합니다.
 - 흡연은 아래 지정된 장소에서만 하기
 - 교내 흡연장소 외 금연구역에서 흡연시 장학생 선발 등 복지혜택에서 제외될 수 있음
 - 학교주변 30m 이내 금연구역 설정(동구청/동구보건소 지역주민 민원 발생)
- 흡연장소 : 본관 4층, 교육관 6층, IT관2층

● 무알코올 클린 캠퍼스

매년 2월~3월, 대학가에서는 신입생의 입학울 축하하고 환영하기 위한 오리엔테이션(OT)이나 환영회에서 과도한 음주 때문에 대학 신입생들이 목숨을 잃는 안타까운 사고가 반복되고 있다. 이처럼 매년 되풀이 되는 대학생 음주사망/사고를 예방하기 위해 교육부, 보건복지부, 대교협, 전문대교협은 업무협약을 체결하고 '음주폐해 예방활동 권고안' 실천 등 '무알코올 클린 캠퍼스' 만들기를 위한 공동 노력을 실천하고 있다.

● 기초 질서 지키기

- 인사잘하기
- 엘리베이터 예절지키기
- 배달음식은 지정된 장소에서만 먹기
- 쓰레기 버리지 않기, 머문 자리 깨끗이 하기
- 바른말, 고운말 사용하기
- 금연(흡연은 지정된 장소에서만)
- 주차질서 지키기, 침 · 껌 뱉지 않기

10 증명서 발급

● 재학생, 휴학생, 제적생, 졸업생이 필요한 각종 증명서 발급

• 발급증명서 종류

성적증명서, 재학증명서, 휴학증명서, 재적증명서, 수료증명서, 졸업예정증명서, 졸업증명서, 학적부사본, 장학금수혜내역서, 등록금납입증명서 등

※영문증명서는 포털사이트 내 영문이름 등록 시 출력 가능

– 증명서 자동발급기 이용

구분	내용
이용장소	본관 1층 · 8층 / 송도캠퍼스 1층
이용시간	09:00~22:00
수수료	1통당 300원
결제방법	신용카드, 후불 체크카드, 교통카드

– 인터넷 증명발급

구분	내용
발급방법	홈페이지(www.jeiu.ac.kr) 증명발급 사이트에서 신청
수수료	1통당 1,300원
결제방법	신용카드, 휴대폰

– FAX민원 신청

구분	내용
신청장소	전국 시, 군, 구, 읍, 면, 주민센터
발급방법	행정기관 방문 → 신청서 작성, 접수 → 담당자가 웹상으로 확인 → 1~2시간 이내 발급
이용시간	월~금 09:00~17:00
수수료	증명서 종류별로 기본 1통당 1,300원 / 추가시 1통당 300원
결제방법	해당 기관에 납부

11 기타안내

● 셔틀버스 안내

- 승차장소 안내
 - 제물포역 → 학교 : 제물포역 2번 출구 파출소앞
 - 학교 → 제물포역 : 서문 앞 버스 승강장
 - 송도 행복기숙사 ↔ 학교
- 이용요금
 - 제물포 ↔ 학교 : 100원
 - 송도 행복기숙사 ↔ 학교 : 무료
- 운행시간 : 08:20~19:00
 - 수시운행 최대 간격은 15분임
 - 주말, 방학 중에는 운행하지 않음
 - 송도 행복기숙사 운행은 1일 지정 횟수만 정기 운행함



● 통학버스 안내

• 통학버스 노선

- 등교

운행지역	중간경유지	출발시간
고양 · 일산 1번 버스	대화역 1번 출구	07:15
	주엽역 4번 출구	07:20
고양 · 일산 2번 버스	마두역 1번 출구	07:25
	백석역 1번 출구	07:30

- 하교 : 운행지역(고양 · 일산) 승차위치(송림3, 5동 주민센터 앞) 출발(오후6시 30분)

운행지역	중간경유지	출발시간
안양 · 안산 · 시흥	안양역 일변가 지하 쇼핑몰 20번	07:15
	안산지하도 2번출구	07:50
	시흥시청맞은편 버스정류장	08:15

• 통학버스 노선별 요금표

- 학기권 : 고양 · 일산 / 안양 · 시흥 40,000원
- 일일권 : 고양 · 일산 / 안양 · 시흥 1,500원

● 장애학생지원 안내

- 학과활동 등의 대학생활 지원
- 장애학생 멘토링 프로그램 및 개인상담
- 교육복지도우미 지원

*장애학생지원센터 : 032) 890-7019

12 Wi-Fi 연결

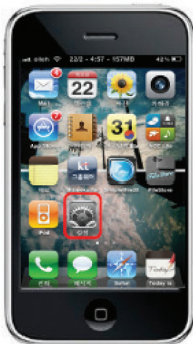
● 안드로이드 연결방법



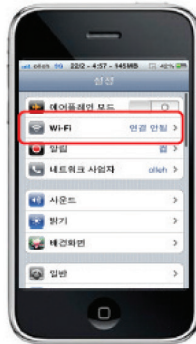
- JEIU_WiFi 선택 후 설정
 - EAP방식 : PEAP선택
 - 2단계 인증 : GTC선택
- 학생 : 학사포탈 ID/ 비밀번호 입력
- 교직원 : 교번 / 비밀번호 입력
- ※익명ID : 입력하지 않음

● 아이폰 연결방법

다음 화면은 아이폰으로 무선인증을 하기 위한 화면입니다. 아이폰 버전 4.0, 5.0 모두 설정 방법은 동일합니다.



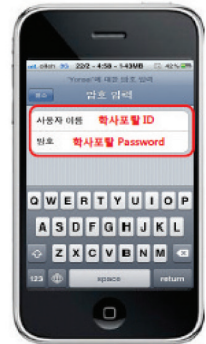
1. '설정' 버튼 클릭



2. Wi-Fi 선택



3. 'JEIU_WIFI' 선택



4. ID : 학사포탈 ID
암호: 학사포탈 비밀번호



5. '승인'버튼을 선택



6. 'JEIU_WIFI' 연결성공



7. 부여 받은 IP확인



8. Wi-Fi 연결 성공

13 교내 주요 센터

● 학술정보관 – 본관 2층

<http://lib.jeiu.ac.kr>



● 교육혁신센터 – 본관 6층

<http://jnctl.jeiu.ac.kr>



● 학생상담인권센터 – 본관 4층

<http://counsel.jeiu.ac.kr>



● 건강관리센터 – 본관 11층

<http://hcc.jeiu.ac.kr>



● 취업지원센터 – 본관 3층

<http://www.jeiu.ac.kr> → 취업정보



● 방송학보사 – 공학관 1층

<http://jpress.jeiu.ac.kr>



학과소개



호텔관광과

Department of Hotel & Tourism

세계적 수준의 인천국제공항과 인근 특급호텔과 리조트, 대규모 카지노가 있는 인천에 위치한 호텔관광과는 '인천지역 서비스산업 맞춤형 인력 양성' 및 글로벌 관광서비스산업을 리드할 '관광전문인력양성'을 목표로 하여 호텔 리조트/여행항공/관광면세와 관련된 전문지식, 서비스마인드, 태도 및 외국어 능력 함양에 최적화된 교육과정을 운영하고 있다.

우수취업사례

- 특급호텔 : 신라호텔, 롯데호텔, 조선포텔, 그랜드힐튼호텔, 워커히호텔, 그랜드하얏트서울, 그랜드하얏트인천, 쉐라톤인천, 인천파라다이스시티호텔, 롯데호텔서울, 롯데호텔제주, 그랜드엠베서더호텔, 코트야드메리어트
- SKY72 골프, CJ전선 나인브릿지, 아난티CC, 대명리조트, 한화호텔 & 리조트
- 외식업체 : CJ푸드빌, 올프강스테이크하우스, 세인트메종, (주)한우리외식산업, 애슐리
- 여행업 : 하나투어, 모두투어, 세종여행, 자유투어, 롯데관광개발, 노랑풍선
- 면세점 : 부루벨코리아(루이비통, 크리스찬디올, 펜디, 지방시, 켈빈클라인), 프라다, 구찌, 에르메스, 페라가모, 제나, 듀폰, KT&G, 인천국제공항 면세점

우리학과 특/장점

- 호텔·여행관광 분야 현장에서 다년간 실무 경험이 풍부한 우수한 교수진의 전문성 활용(실무역량, 취업선도)으로 지역사회 발전을 선도
- 국내·외 현장답사 및 현장실습을 통한 실무 적용능력 함양
- 인성과 봉사활동을 중시하는 학과로 인정(학생지도 및 학형 멘토링)
- NCS 기반 맞춤형 직무능력 향상프로그램 운영을 통한 산업체와 취업 매칭
- 캡스톤디자인 수업을 통한 실무능력 및 전문능력 함양기회 제공

취득자격증

호텔서비스사, 조주기능사, 소믈리에, 바리스타, 항공예약발권 2급(TOPAS, SABRE), 외국어(TOEIC, 신·HSK, HSKJ, JLPT), 국내여행안내사, 국외여행인솔자(T/C)

취업분야

- 호텔식음료서비스, F&B전문가(바리스타, 소믈리에, 조주사), 호텔리조트 객실 접객원, 호텔예약 및 고객상담, 레스토랑 지배인, 외식사업 컨설팅 등
- 여행업(여행상품상담/ 항공예약수배), 면세업(판매, VMD, 인도장, 안내), 항공사 지상직, 국제공항 서비스분야 등

나의 미래 설계

3년	접객/식음 서비스원, 여행항공 상품상담 실무자, 명품상담 및 판매
5년	접객/식음 서비스 주임, 여행항공 상담 팀장, 브랜드 지배인
8년	접객/식음 서비스 지배인, 여행항공 상품개발 팀장, 부점장
12년	접객/식음 서비스 과장/차장, 여행항공 상품기획 부장, 점장(본사 H.Q.)
15년	접객/식음 서비스디렉터 (부장), 여행(항공)업 관리자, 점장(본사 H.Q.)
20년	호텔/리조트 총지배인, 여행(항공)업 이사(대표), CEO/임원



항공운항서비스과

Department of Airline Services

세계적인 이론·실습 및 현장교육과 생활교육을 통한 유능한 항공서비스 전문 인재, 세련된 국제 매너와 능숙한 외국어 구사 능력을 갖춘 글로벌 서비스 인재, 기본 소양 교육을 통한 올바른 인성과 원만한 대인관계 능력을 갖춘 참된 서비스인을 양성합니다.

우수취업사례

(주)대한항공, 아시아나항공(주), (주)티웨이항공, 이스타항공(주), (주)진에어, (주)제주항공, 에어부산(주), 동방항공, 카타르항공, 하이난항공, (주)에어코리아, (주)유니에스, 케이에이(주), 스위스포트코리아(주), 삼성물산(주)에버랜드, (주)하나투어, (주)자유투어, (주)신세계인터내셔널, CJ(주), (주)신세계푸드, (주)신세계백화점, 현대오일뱅크, (주)서브원 곤지암CC리조트, (주)호텔신라, 신라면세점, 콘래드서울 외 다수

우리학과 특/장점

- 항공서비스 우수 인재 양성을 통한 양질의 취업 : 국내외 대형 항공사 및 LCC 항공사 객실승무원, 공항 지상서비스직, 삼성, LG 등의 대기업 서비스직 취업
- 교육부 사업 <전문대학 글로벌현장학습> 5년 연속 참여 : 호주 Northern Sydney Institute TAFE 어학연수, 글로벌현장실습 및 해외취업 연계
- 1학년 전원 아시아나항공(주) 객실승무원 체험교실 참여
- 하계·동계 방학 토익 몰입캠프를 통한 글로벌역량 강화
- 티웨이항공, 이스타항공, 인천국제공항공사 등 탄탄한 산학 협력
- 대기업 서비스직, 공항 서비스직, 특급 호텔 등 현장실습을 통한 철저한 취업 준비
- 국내외 항공사 출신 드림팀 교수진의 개별 맞춤형 지도 및 평생 멘토링제
- B747 Mock-up, A380 Wine Bar 등 항공기내와 동일한 최고의 실습실 보유

취득자격증

어학자격증(TOEIC, TOEIC Speaking, 신·HSK, JLPT), 항공예약 발권 자격증, CPR(심폐소생술) 자격증, 컴퓨터 활용능력 자격증

취업분야

항공사(항공객실승무원, 항공지상서비스직), 여행사, 면세점, 호텔, 백화점, 리조트, 테마파크, 기업체(임원비서), 서비스 직종 전문가

나의 미래 설계

졸업후	객실 승무원
0.3년	수습(사원)
2년	신입승무원 선임승무원(Stewardess)
3~5년	부사무장(Assistant Purser)
7년	사무장(Purser)
9년	선임사무장(Senior Purser)
11년	수석사무장(Chief Purser)



유통물류경영과

Department of Distribution & Logistics Management

동북아 경제중심으로 성장하고 있는 인천에 위치한 유통·물류회사가 필요로 하는 전문인력과 송도국제도시 및 인천국제공항에 입주한 세계적 유통·물류 기업에서 활동할 인재 양성을 목표로 유통물류 실무와 현장 중심의 외국어를 교육합니다.

우수취업사례

- (주)CJ대한통운, LG하이프라자, 코어그룹, 뷰티플휴먼 등 인재 매칭 사업 참여 후 정직원 채용
- LG U+, GS네트웍스 등 대기업 유통회사 다수학생 취업
- 해외취업 : 홍콩

우리학과 특/장점

- 항공공항물류 실무자 양성
- 해운항만물류 실무자 양성
- 국제복합물류 실무자 양성
- 유통관리 전문가 양성
- 다이아몬드 등 귀금속 보석 유통 전문가 양성
- 대기업 유통회사 증권관리자 양성

취득자격증

유통관리사, 물류관리사, 보세사 등

취업분야

CJ대한통운, LG하이프라자, LG U+, 홈플러스, 뷰티플휴먼, 코어그룹, GS네트웍스, 관세사무소, 범한판토스, 삼성전자 로지텍, 현대글로비스, (주)한진 등 국내 최대의 물류기업 DHL, AACT 등 인천 및 김포국제공항의 글로벌 터미널 운영사, 고려종합운수, 대우로지스틱스 등 국제복합물류기업 (주)선광, 천경해운 등 인천항 해운 및 항만물류기업, 인천지역 복합운송업체 및 제조업체의 물류부서, (주)제이에스티나, 골드지기 등 국내 최대 귀금속·보석 유통회사, 해외취업 등

나의 미래 설계

〈물류분야〉

졸업 후	물류분야 실무자	졸업 후	유통회사 실무자
3년	물류기업 주임	3년	유통회사 주임
5년	물류기업 팀장	5년	유통회사 팀장
9년	물류기업 차장	9년	유통회사 차장
12년	물류기업 부장	12년	유통회사 부장
15년	물류기업 임원 및 포워딩 업체 대표	15년	유통회사 임원 및 포워딩 업체 대표

〈유통분야〉

졸업 후	유통회사 실무자
3년	유통회사 주임
5년	유통회사 팀장
9년	유통회사 차장
12년	유통회사 부장
15년	유통회사 임원 및 포워딩 업체 대표



회계경영과

Department of Accounting & Management

기업경영에 필요한 지식과 자질을 갖추고 효율적으로 업무를 수행할 수 있는 경영 사무인력을 양성합니다. 또한 2018학년도부터 전공심화과정이 신설되어 이수자는 4년제 학사학위를 취득 할 수 있으며 직업심화교육으로 이론과 실무 능력을 갖춘 전문 경영사무인력으로 성장할 수 있습니다.

우수취업사례

우리회계법인, 선명회계법인, 영앤진회계법인, 세무법인세금생각, 인일회계법인, 세무법인 충무, 세무법인 춘추, 프라임세무경영 컨설팅, (주)재능유통, 영진공사, KB캐피탈, 거성해운항공, 검단탐병원, 인천백병원, 에스겔코스메틱, (주)샤프에비에이션케이, 농협협동조합 등

우리학과 특/장점

- 첨단 산업과 국제기구가 입주한 송도국제도시에 위치
- 현장중심의 실무지식과 인성을 겸비한 회계/경영인 양성
- 회계, 세무, 자금, 재무, 인사 및 총무 업무 담당 실무자 양성
- 실습 위주의 교과 과정 운영으로 자격증 취득 기회 제공
- 평생멘토제 운영

취득자격증

전산회계(2급, 1급), 전산세무(2급, 1급), 세무회계(3급, 2급, 1급), 전산 회계운용사(3급, 2급, 1급), 기업회계(3급, 2급, 1급), 회계관리(2급, 1급), 컴퓨터활용능력(MOS, ITQ), 경영지도사 등

취업분야

- 세무회계관련 : 세무사사무실, 세무법인, 회계법인, 관세법인 등
- 경영관련일반기업의 재무팀, 총무팀, 인사팀, 회계팀, 경리 등

나의 미래 설계

졸업 후	회계, 세무법인 사원, 기업체 재무, 총무, 인사 사원
4년	경리, 재무팀 대리, 회계법인 대리
8년	경리, 재무팀장, 회계법인 팀장
20년	기업체 부장
30년	기업체 CEO 또는 이사, 회계법인 대표



마케팅경영과

Department of Marketing Management

국내외 영업·마케팅·온라인마케팅 현장에서 내국인 및 외국인을 대상으로 비즈니스를 담당할 전문가를 양성하기 위해 2017년에 신설된 마케팅경영과는 송도캠퍼스에 소재하고 있습니다. 인천시는 물론 서울, 부산, 시흥, 안산시에서도 통학이 가능하며, 지방이나 수도권 원거리에서 진학하는 학생들을 위해 2019년 3월부터 송도캠퍼스에 300명 수용 규모의 기숙사가 완비되어 운영중입니다.

우수취업사례

(주)재능교육, (주)엘앤스메틱(메디힐), 하이마트, 아주 네트워크(재규어자동차), 롯데면세점, 신라면세점, 동화면세점 등

우리학과 특/장점

- 국비 지원을 받아 면세점에 취업하는 GLB(Global Luxury Business)특별반 운영
- 송도국제도시에 위치하여 글로벌기업이 주변에 다수 존재
- 글로벌 환경에 적합한 기업의 영업 및 (온라인)마케팅 인력 양성
- 국내외 영업 및 (온라인)마케팅 전문가, 해외 마케팅 전문가 양성
- 영업 및 마케팅, 온라인마케팅 분야의 명강사를 교수로 초빙

취득자격증

무역영어 1·2·3급(대한상공회의소), 전자상거래관리사 1·2급(대한상공회의소), 컴퓨터 관련 자격증(MOS, ITQ), 중국어 HSK, 영어 TOEIC 등

취업분야

기업체의 영업부, 마케팅부, 온라인마케팅부, 해외마케팅부, 면세점, 기타 사무 관리직 등으로 취업 가능

나의 미래 설계

졸업 후	기업체 영업부, 마케팅부, 온라인마케팅부, 해외마케팅부 사원, 사무직 사원, 면세점 주니어
4년	기업체 영업부, 마케팅부, 온라인마케팅부, 해외마케팅부 대리, 사무직 대리, 면세점 시니어
8년	기업체 영업부, 마케팅부, 온라인마케팅부, 해외마케팅부 과장, 사무직 과장, 면세점 매니저
20년	기업체 영업부, 마케팅부, 온라인마케팅부, 해외마케팅부 부장, 사무직 부장, 면세점 임원
30년	기업체 영업부, 마케팅부, 온라인마케팅부, 해외마케팅부 임원 또는 CEO, 면세점 임원 또는 CEO



유아교육과(3년제)

Department of Early Childhood Education

인천재능대학교 유아교육과는 1982년 인천 최초로 설립되어, 현재까지 취학전 유아들의 보호와 교육을 담당하는 유아교육 전문가를 배출하고 있습니다. 대다수의 졸업생들이 인천을 비롯하여 서울·경기 등 각 지역의 유아교육 현장에서 원장, 원감, 교사 및 장학사로 근무하며 전문가로 활발히 활동 중입니다. 유아교육과는 '인성과 창의성을 동시에 겸비한 유아교육 전문가 양성'이라는 비전 아래, 현장실무형 유아교사, 봉사형 유아교사, 창의적 유아교사 양성을 목표로 미래시대에 적합한 교육과정을 운영하고 있습니다.

우수취업사례

인천, 경기 및 서울의 다수 사립유치원 및 공립유치원, 국공립 어린이집 취업

우리학과 특/장점

- 2017년 교육부 교원양성기관평가 최우수기관 선정(A등급)
- 2014년 교육부 교원양성기관평가 최우수기관 선정(A등급)
- 2000년 전국 유아교육과 평가 최우수기관선정(A+ 등급)
- 최근 5년간 90% 이상의 높은 취업률 기록
- 128개 이상 우수 유치원 산학협력체계 구축
- 우리대학 부속유치원을 현장실습의 장으로 활용
- 관찰실습, 사전실습, 학교현장실습, 사후현장실습 4단계 현장실습 트랙제 운영
- 모의수업, 워크숍 등 효과적인 현장중심 수업 수행을 위한 최신의 실습실 환경 구축
- 체계적인 트라이앵글 멘토링, 학생별 맞춤형 진로지도 실시
- 학사학위 전공심화과정 운영을 통한 4년제 학위 취득 및 대학원 진학 도모

취득자격증

유치원 정교사 2급, 보육교사 2급

취업분야

사립유치원, 국공립유치원, 국공립어린이집, 유아교육관련 기관

나의 미래 설계

졸업 후	유치원 정교사 2급
4-5년	유치원 정교사 1급
8-10년	유치원 원감
15-20년	유치원 원장



아동보육과

Department of Counseling
for Childhood Education

같이의 가치를 그리다. 같이, 가치

우리 아이들의 꿈과 미래를 위한 "인생 최초의 선생님!"

다양한 이론과 실습을 통한 현장 실무형 교사, 글로벌 마인드와 역량을 겸비한 창의적인 교사, 아이들을 사랑하는 바른 인성을 가진 교사, 남을 섬기는 서번트 리더십을 발휘하는 교사 양성을 목표로 하고 있습니다. 또한, 동아리를 통한 선후배 간의 멘토·멘티와 멘토링 교수님과의 편한 상담, *캐쉬백 프로그램을 통한 다양한 자격증 취득을 통해 매년 90% 내외의 취업률을 기록하고 있습니다.

(* 캐쉬백 프로그램 : 정규 전공과목 외에 자신이 원하는 자격증 반을 신청·수강하며 출석률 100% 학생들에게는 자격증 수강비 80% 장학금을 지급하는 프로그램)

우수취업사례

인천시청 두루미어린이집, 인천공항공해관어린이집, 구립 하늘다솜어린이집 외 다수 어린이집 취업

우리학과 특/장점

- 이론과 현장실습을 통한 실무중심 교육
- 매년 90% 내외의 취업률
- 학과 고유장학금 지급(산업체 장학금, 교수 장학금 등)
- 인생·창의성·전문성을 다 갖춘 선생님
- 학사학위 전공심화 과정 운영을 통한 4년제 학위 취득 및 대학원 진학
- 어린이집교사, 어린이집원장 등 아동보육 전문가로서 활동

취득자격증

보육교사(2급), 유아국악지도사, 베이비마사지지도사, 어린이영양지도사, 클레이아트, 어린이한자지도사, 풍선아트, 미술심리치료사, 손유희지도사 등

취업분야

국공립, 민간, 직장 어린이집, 육아종합지원센터, 어린이 장난감 대여점 등

나의 미래 설계

졸업 후	보육교사
5년	주임
10년	원감
15년	원장(시설장)



사회복지과

Department of Social Welfare

4차 산업혁명을 맞이하여 인공지능이 대체하지 못하는 직업이 바로 인간을 대상으로 하는 직업입니다. 현대사회는 다양한 인간의 욕구들이 나타나고 있으며 이를 해결하기 위해 정책과 제도가 생겨나고 있습니다. 우리 학과는 변화하는 환경들을 인지하고 인천을 비롯한 서울, 경기지역의 사회복지기관 및 시설과의 네트워크 구축으로 향후 많은 수요가 예상되는 전문가인력을 양성하고 있습니다. (주)SK인천석유화학과의 연계사업 및 31개의 자원봉사 학습동아리 조직 등 우리학과만의 특성화된 사업으로 사회복지사를 배출하고 있습니다.

우수취업사례

노들담복지관, 인천장애인복지관, 성·미가엘복지관, 동구한마음 종합복지관, 해성보육원, 보라매보육원, 파인트리홈, 장봉해림원, 인천광역시 미추홀구청 등

우리학과 특/장점

- 다양한 사회복지시설현장 경력을 보유한 교수진
- 사회복지 관련 기관 및 시설과의 다양한 산학협력 체계 구축
- 사회복지현장에서의 직무수행능력 향상을 위한 실무중심의 커리큘럼 운영
- 학사학위 전공심화과정 운영을 통한 4년제 학위 취득
- 사회복지사 1급, 청소년지도사 2급 응시 자격 부여
- 다양한 자원봉사활동을 통한 취업역량 강화

취득자격증

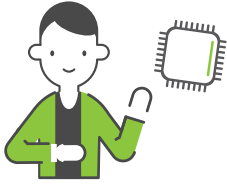
사회복지사2급, MOS, 풍선아트, 페이스페인팅, POP손글씨, 미술심리상담사 등

취업분야

종합사회복지관, 장애인종합복지관, 노인종합복지관, 노인인력개발센터, 장애인거주시설, 아동보육시설, 지역아동센터, 병원, 건강가정지원센터, 정신건강센터, 노인장기요양시설, 주간보호센터, 사회복지전담공무원 등

나의 미래 설계

3년	사회복지사, 사회복지 공무원
5년	사회복지기관 사회복지사
9년	사회복지 기관 팀장
12년	사회복지 기관 과장
15년	사회복지 기관 부장
20년	사회복지 기관장



전자과

Department of Electronics

4차 산업혁명의 핵심인 ICT 분야에서 직무수행할 실무형 중견기술인 양성을 목표로 현장실무중심의 교육과정 운영을 편성하여 전자기술분야의 현장 경쟁력을 향상시키고, 인성과 실력을 겸비한 미래형 전자기술 전문인을 배출 시키기 위한 교육을 하고있습니다. 가장 주목하는 취업진로분야는 반도체 장비 유지보수 기술분야, 사물인터넷 및 드론 설계 기술분야, 산업용 로봇 제어 기술분야이며, 취업시 현장실무적응이 가능하도록 현장맞춤형 실습위주의 교육과정을 운영하고 있습니다.

우수취업사례

- 대기업 : 삼성전자, SK하이닉스, LG Display, LG이노텍, 두산인프라코어, 한미반도체, 스테초칩팩코리아
- 중견기업 : 유나셈, 베스트원, 토시스, 파엔티시스템
- 우량중소기업 : 이너트론, 재인엠엔씨, 포스콤, APM엔지니어링, 알비코리아, 에버넷, 서미트,
- 전자기술서비스기업 : 삼성전자서비스, LG전자서비스, 동부대우전자서비스
- 의료전자기기 분야 : 서린바이오사이언스, HS바이오시스템즈

우리학과 특/장점

- 취업보장 및 장학금(학비)지원 학과 운영 : 사회맞춤형학과(LINC+스마트제조산업선도반), 재학생단계 일학습병행제(PP), 재직자단계 일학습병행제, 유니테크(Uni-Tech)반 등
- 학사학위전공심화과정(전자공학과) 운영 : 3학년 4학년 전자공학과 전공심화과정 운영을 통한 공학사 학위 수여
- 기업체 맞춤형/자격연계형 실습 인프라 교육환경 구축 : 다양한 실습·교육 환경 제공으로 취업을 위한 자격증 취득과 실무 능력 강화

취득자격증

산업기사(전기, 전자, 전자계산기제어, 생산자동화, 반도체설계, 정보처리, 의공, 전자캐드)

취업분야

전자제품개발연구소, 삼성전자서비스, 반도체장비유지보수, 전자제품생산 품질관리, 산업전자제어관리 및 운영, 의료장비유지보수, 관공서 및 호텔 전자공무, 자동차업체 전장부, 항공기업체 전장부 산업용 로봇 개발 및 유지보수



정보통신과

Department of Information & Communications

4차 산업혁명의 핵심인 ICT 분야에 종사할 실무형 중견기술인 양성을 목표로 현장실무중심의 교육과정 운영을 통해 정보통신분야의 현장 경쟁력을 향상 시키고, 인성과 실력을 겸비한 미래형 정보통신 전문인을 배출합니다. 주요 진로분야인 SW 테스트 분야, 인터넷 서비스 구축 및 유지보수 분야, 서버 구축 및 운용 분야, 정보통신기기 점검 및 유지보수 분야의 정보통신시스템 실무를 능숙하게 수행할 수 있는 실습위주의 교육과정을 운영하고 있습니다.

우수취업사례

SW 테스트 업체(인피닉, 테스트이앤씨), 네트워크 구축 및 운용(KT서비스, SK브로드밴드, LG유플러스), 서버 운영(엔텍정보통신, CJ올리브네트웍스), 이동통신 기지국 관리(KT-MOS), 통신방송장비기사(SBS방송국, 평화방송, YTN 등)

우리학과 특/장점

- 1971년 통신과 및 무선통신과로 출발하여 공공기관 및 산업체에서 폭넓은 인적네트워크 형성
- 일학습병행제, 사회맞춤형 산학협력 선도 전문대학 육성사업(LINC+) 등의 정부재정지원 사업을 통해 경쟁력 있는 맞춤형인력 양성
- 산학협력협약과 현장실습을 통한 현장실무 맞춤식 교육
- 멘토링 프로그램, 스터디그룹 운영을 통한 경쟁력 있는 전문인재 양성
- LINC+ 사회맞춤형학과 운영을 통하여 테스트 엔지니어 전문인재 양성

취득자격증

정보통신산업기사, 무선설비산업기사, 정보처리산업기사, PC정비사, MOS, 네트워크 관리자, 서버운영 관리자, 컴퓨터보안 전문가 등

취업분야

네트워크 구축 및 운용(KT서비스, SK브로드밴드, LG유플러스 등), 이동통신 기지국 관리(KTmos, 블루네트웍스 등), 서버구축 및 응용(스마트일서브, 코리아서버호스팅 등), 통신방송장비기사(SBS방송국, 평화방송, YTN 등), S/W 테스트(인피닉, 시스템어워드 등), 반도체장비 유지보수계통(삼성전자, LG전자 등)으로 진출

나의 미래 설계

2년	유·무선통신 공무, 네트워크 유지보수 서버 운영자, SW 테스트 운영자, 정보통신기기 제조
3-5년	유·무선통신 구축, 네트워크 운영자, 서버 관리자, SW 테스트 관리자, 정보통신기기 조립
6-9년	유·무선통신 유지보수, 네트워크 설계자, 서버 어드민, SW 테스트 관리자, 통신회로 관리자
10년-	유·무선통신 설계자, 네트워크 전문가, 서버 전문가, SW 테스트 전문가, 통신회로 전문가



인공지능 컴퓨터정보과

Artificial Intelligence Department
of Computer & Information
Technology

4차 산업혁명 분야에서 요구되는 현장적응력이 강하고 IT/SW융합이 가능하며 인공지능 기반 기술의 이해를 가진 유무선 통합 웹/앱 개발 및 지식콘텐츠 개발 전문 인력 양성을 목표로 합니다. 참여 학생의 적성과 취업 적합성을 고려, 직무 분야의 맞춤 취업 상담과 지도를 통해 높은 취업률을 도모하고 있습니다.

우수취업사례

LG디스플레이, 웅진, 롯데, 재능e아카데미, 삼보컴퓨터, SK브로드밴드, LG U 플러스, 삼미정보시스템(주), 네이버시스템(주), 한국솔루션(주), (주)아즈텍 시스템, (주)아프린터렉티브, 에이스생명보험(주), 엘앤에스테이터시스템(주), (주)바치시스템, (주)셀트리온, (주)나우티앤에스, (주)미래융합정보기술, (주)인피닉, (주)에듀엔터테인먼트, (주)프로그레스마케팅, (주)메가존, (주)나우티앤에스, (주)아이비즈아카데미, EGmobile, KG패션원, (주)팜컴, (주)로지시스, (주)엑스 파워정보통신, (주)테스티앤씨 등

우리학과 특/장점

- 실무적응능력을 추구하는 교육과정과 프로젝트 기반의 실용 기술교육 프로그램
- 멘토링 프로그램, 스터디그룹, 취창업동아리 운영을 통한 경쟁력 있는 전문 인재 양성
- 산학협약과 현장실습을 통한 현장실무 맞춤형 교육 운영
- 원도우, 아이맥, 리눅스, 스마트 폰&패드 등의 개발 및 운영을 위한 실습 환경 구축
- 사회맞춤형 산학협력 프로그램 스마트미디어융합반 운영 및 SW품질관리 융합반 참여

취득자격증

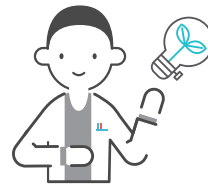
정보처리산업기사, 컴퓨터그래픽운용기능사, 컴퓨터활용능력, GTQ(국가공인 그래픽기술자격증), 웹디자인기능사, 전자상거래마스터자격증, 인터넷정보관리사, PC정비사, OCJP(자바공인자격증), CCNA(시스코자격증), MOS(Microsoft Office Specialist), COS(Coding Specialist), ISTQB(S/W테스터자격증) 등

취업분야

일반 기업체 전산부서 및 컴퓨터관련 산업체, 포털사이트 운영업체, 소프트웨어 개발 및 웹 콘텐츠 제작업체, 모바일 및 스마트 폰 콘텐츠 제작업체, 인터넷 서비스 및 콘텐츠 제공업체, 인터넷 쇼핑몰 운영업체, 홈페이지제작 및 쇼핑몰 구축회사, 시스템 통합업체, 시스템 운용 및 정보보안 관련업체, 게임 개발 업체 등

나의 미래 설계

2년	웹·모바일프로그래머, 웹디자이너, 네트워크관리자, 시스템 운영관리자
3-5년	SW실무개발자, UI개발자, 네트워크운영자, 보안실무자
6-9년	웹기획자, DB운영관리자, SW운영실무책임자, 보안관리자
10년-	SW통합개발자, 시스템운영, 통합관리자, IT분야 창업, 보안책임자



송도바이오과

Department of Song-Do
Bio-Environmental Engineering

국내외적으로 환경오염방지분야 및 질병을 치료할 수 있는 의학 분야에 대한 관심이 증대되고 있습니다. 이에 본 학과에서는 지역사회 인력수요에 적합할 수 있도록 환경 및 바이오 관련 교과목을 교육함으로써 환경보건의학분야의 인재를 양성하고 있습니다.

우수취업사례

(주)삼성바이오로직스, 폐수처리업체(그린엔텍, 그린워터텍, 세화엔스텍 등), 수질·대기·폐기물 방지시설업체((주)코오롱 환경서비스, 브니엘네이처(주), (주)제일엔비텍, (주)극동ETC 등), 국공립 및 기업 연구실(인천보건환경연구원, 한국환경공단, (재)세종토양연구소) 등

우리학과 특/장점

- 환경 및 바이오 분야의 직무수행능력 향상을 위한 실무(현장적용)중심의 커리큘럼 운영
- 멘토링 프로그램, 스터디그룹 운영, 졸업생 및 동문과의 네트워크를 통한 유대관계 등을 바탕으로 경쟁력 있는 전문인재 양성
- 산학협약과 현장실습을 통한 현장실무 맞춤형 교육

취득자격증

수질환경산업기사, 대기환경산업기사, 소음진동산업기사, 폐기물 산업기사, 자연생태복원산업기사, 산업위생관리사 등

취업분야

- 환경분야 : 수질관리자, 수질분석전문가, 대기관리자, 대기분석전문가, 환경 컨설턴트, 국공립 및 기업연구소 연구원, 기업품질 관리 및 분석가, 환경 기술자 등
- 바이오분야 : 제약회사 연구원, 산업위생관리자, 의료시설 위생 관리자, 보건 관련 연구소 연구원 등

나의 미래 설계

3년	환경관리자, 환경오염물질분석자, 바이오의약품 생산자, 산업위생관리자
4-10년	환경관리 책임자, 환경오염물질분석 전문가, 바이오의약품 생산관리자, 산업위생관리 책임자
10년-	환경분야 창업, 바이오의약 생산 총괄



화장품과

Department of Cosmetics

화장품산업에 종사할 품질관리, 제조, 연구개발, 마케팅 분야의 전문 인재 양성을 목표로 체험과 현장중심의 교육과정을 운영하여 K-뷰티를 선도할 화장품전문가를 양성하고 있습니다. 기초화장품(스킨, 에센스, 로션, 크림, 향수, 비누, 클렌징 등) 및 색조화장품(BB크림, 립스틱, 파운데이션, 아이섀도우, 마스크라, 메이크업베이스 등)제조에 필요한 연구개발, 품질관리, 생산관리 등의 교육과정을 편성·운영하여 화장품 연구, 품질관리, 생산관리, 마케팅, 외주관리 등의 업무에서 활약할 화장품 전문가를 양성하고 있습니다.

우수취업사례

아모레퍼시픽, LG생활건강, 더페이스샵, 사벨코리아, 한국콜마(주), 코스맥스(주), 코스메카코리아, 셀트리온, 코스온, 엔프라니(주), 화성코스메틱(주), 크레비스(주), 유씨엘, 대봉엘에스, 나투젠, 에스겔화장품, 비앤비코리아, (주)서울화장품, (주)네추럴스토리, (주)안느, (주)제이준코스메틱, 우신화장품, 에스에이코스메틱, 베네스킨, 바이오코스텍, 코나드, 피엘코스메틱, 코스나인, 녹십자, 코스모코스 외 다수 업체

우리학과 특/장점

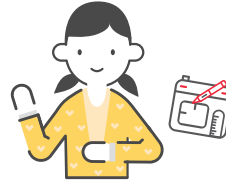
- 한국콜마를 비롯한 10개의 우수업체와 교육부 지원 사회맞춤형 LINC+ 사업의 일환으로 화장품산업선도반 운영
- 전공별 실습과목의 집중적인 교육으로 화장품 학과 중 국내 최고의 경쟁력 확보
- 국내 최고의 최첨단 실습실에서 현장 실무교육 실시
- 현장 실무형 인재양성을 위한 맞춤형 교육과정 운영으로 졸업후 우량회사 취업
- 멘토링 시스템 확대를 통한 인성교육과 봉사활동 지도로 행복한 학교생활
- 화장품 회사와의 네트워크를 통한 다양한 교류로 화장품 전문가 양성

취업분야

화장품 품질관리사, 화장품 연구원, 화장품 제조원, 화장품 마케터, 화장품 교육강사, 화장품 조향사

나의 미래 설계

졸업 후	품질관리 사원, 연구보조원, 제조원(정규사원)
3년	주임
5년	대리
9년	과장
12년	차장
15년	부장
20년	연구소장, 공장장, 마케팅실장, 영업본부장
25년	회사설립 대표이사



실내건축과

Department of Interior Architecture

건축물의 실내공간을 대상으로 기능적, 심미적, 기술적 조건을 최적화하여 쾌적한 실내환경을 디자인하는 '인테리어디자이너'를 양성하는 학과입니다. 창의적이고 개성있는 공간을 창출하기 위해 사고력, 관찰력, 표현력, 디자인 편집능력 등의 기초교육을 시작으로 전문적이고 체계적인 디자인교육 시스템을 갖추고 있습니다.

우수취업사례

인테리어디자인 업체(계선, 인도, 한샘), 건축설계사무소(행림종합건축사사무소), 전시디자인업체(시공테크, 보국문화)

우리학과 특/장점

- 생활수준 향상과 리모델링 수요 증가로 많은 실내건축 전문인력이 필요한 분야임
- 실무수행능력과 현장경력이 풍부한 교수진이 입학에서 취업까지 학생들을 밀착지도하여 졸업생들이 국내유수의 업체에서 활약 중
- 학과 동아리 활동을 통해 고도의 컴퓨터 그래픽 기술 습득

취득자격증

실내건축(산업)기사, 건축(산업)기사, 건설안전(산업)기사, 건축설비(산업)기사, 건설재료(산업)기사, AutoCAD자격증, 컬러리스트(산업)기사 등

취업분야

- 실내건축설계, 건축&설계사무소, 건설회사
- 인테리어디자인회사, 건축설계사무소, 인테리어재료 및 시공관련회사
- 환경디자인회사, 전시디자인회사, 디스플레이회사, 디자인소품관련회사
- 무대디자인회사, 세트디자인회사, VMD(Visual Merchandiser), 파티연출분야
- 가구디자인회사, 조명디자인회사, 색채관련회사, CG관련회사

나의 미래 설계

3년	실내건축시공·설계·디자인(전공 취업)
4-5년	대리(중급기술자)
8-9년	과장(고급기술자)
10-12년	팀장(특급기술자)
13-15년	실장(총괄매니저)
20년	실내건축디자인회사 설립



글로벌호텔 외식조리과

Department of Global Hotel
Foodservice & Culinary Arts

교육부 주관 산학협력 선도전문대학(LINC+) 육성사업과 전문대학 특성화사업, WCC(World Class College) 사업의 선도학과로 최첨단 실습실과 현장 경험이 풍부한 최고의 교수진을 토대로 NCS 기반의 실무 중심 교육과정을 운영하여 글로벌 호텔·외식조리현장에서 '통(通)'하는 세계적 수준의 조리인재를 양성하고 있습니다.

우수취업사례

- 해외 : 두바이 버즈 알 아랍호텔(7성급), Hyatt Hotel, JW Marriott Hotel, Ritz-carlton Hotel, 해외 (캐나다, 이태리, 이스라엘, 세르비아, 우크라이나) 대사관, 호주 스시베이, 영국 JIN JU, 호주 스시3.5, 호주 토시시시등
- 국내 : 셰라톤위커히호텔, 리츠칼튼 호텔, 조선호텔, 반야트리호텔, 신라호텔, 롯데호텔, 프라자호텔, (주)신세계푸드, 신세계SVN, (주)SG 다인힐, (주)CJ푸드빌, (주)아워홈, (주)FNC, (주)파리크라아상 외식사업부, 서울랜드 외식사업부, 캘리스코, (주)디딤, (주)엔타스 등

우리학과 특/장점

- 글로벌 호텔·외식조리사 양성을 목적으로 최첨단 장비 시설 및 산업체 현장 경험이 풍부한 우수 교원을 확보
- 산학협력 선도전문대학(LINC+) 육성사업을 통한 취업약정형 WCCA인재반(해외), 외식산업선도반(국내) 운영
- WCC(World Class College)선정으로 영국 킹스웨이 칼리지와의 공동 교육 프로그램 운영
- 실무중심의 NCS 교육과정과 산학 연계를 통한 취업에 강한 인재를 양성하여 전국 최고의 취업을 달성

취득자격증

양식조리기능사, 한식조리기능사, 중식조리기능사, 일식조리기능사, 복어조리기능사, 제과·제빵기능사, 조리산업기사, 식품제조기사, 조주기능사, 커피바리스타, 소믈리에

취업분야

해외 특급호텔, 국내 특급호텔 조리사, 해외 재외공관 조리사, 대기업 외식업체 조리사, 유명 외식업체 조리사, 유명 제과제빵업체 파티셰, 전문 요리 학원 강사, 푸드스타일링 전문가, 국내외 메뉴 R&D 전문가, 외식업체 창업자, 국내외 외식 컨설턴트, F&B 전문가(바리스타, 소믈리에, 조주사), 파티 플래너

나의 미래 설계

2년	정사원, 이급 조리사	20년	과장, 팀장
8년	주임, 일급조리사	25년	부장, 총주방장
15년	대리, 파트장	30년	이사, 영업총괄이사



건강관리과

Department of
Health Management

피부미용전공과 건강관리지도 전공이 융·복합된 학과로서 웰니스(Wellness) 시대의 생애주기별 전인적 건강관리가 가능한 피부미용 건강관리 전문가 양성을 교육목표로 합니다. 국내·외 유명 피부미용산업체와 헬스케어업체, 빅데이터 기반의 스마트 건강관리 기업 등과 연계하여 현장맞춤형의 융·복합 교육과정을 편성·운영함으로써 4차 산업혁명시대의 웰니스 산업을 선도해 나가는 최신 트렌드 학과입니다.

우수취업사례

- (주)삭손명가, (주)아우라 성장클리닉, (주)스파맨컨설팅, 코몽드, 슬로우바디, 굿바디통합의학센터, 인앤엑스스테틱, 터닝포인트 점
- 피부관리실, 비만체형관리실, 체형교정센터, 성장클리닉센터, 다이어트 센터, 병원, 한의원, 대형피트니스 센터
- 보건소, 복지관, 건강관리센터

우리학과 특/장점

- 기존 피부미용사 영역(Care 영역 : 피부관리, 전신관리)을 확대하여 생애 주기별 건강진단 및 전인적 건강관리가 가능한 피부미용 건강관리 전문가 양성을 인재양성 목표로 설정
- 건강관리과의 인재양성 목표 실현을 위해 피부관리, 전신관리실무와 함께 자세교정운동요법, 체형(교정)관리, 항통증관리, 성장관리, 손상과 재활요법, 다이어트 지도실무, 건강심리테라피, 병원건강코디 실무, 비만학, 근육학, 영양학 등의 융·복합 교육과정 운영
- 교육과정 이수를 통한 자격증 취득연계, 과목별 임상실무 실습, 국내·외 산업체 현장체험 및 실무 연수, 외국어 교육 강화, 산·학·관 지역사회 봉사활동 등의 학생역량 강화 훈련을 통하여 질 높은 취업을 실현하고 지역사회 발전을 주도

취득자격증

- 미용사(피부)면허증, 피부국가자격증, 생활스포츠지도사, 다이어트 지도사, 아로마테라피스트, 병원코디네이터
- 건강관리사, 체형(교정)관리사, 스마트성장시스템운영관리사

나의 미래 설계

2년	피부관리사, 체형(교정)관리사, 건강관리 컨설턴트, 헬스 트레이너
3~10년	피부관리 팀장, 체형(교정)관리팀장, 건강관리 컨설턴트 팀장, 헬스 트레이너 팀장
10년~	피부 관리실 원장, 체형(교정)관리실 원장, 건강관리센터 창업, 헬스케어센터 창업



보건의료행정과

Department of Health
& Medical Administration

4차 산업혁명시대와 고령화 시대를 맞아 인력수요가 크게 증가하고 있는 보건 의료서비스 산업에 종사할 보건의료행정 전문가 양성을 목표로 합니다. 인천 소재 의료기관과 송도 국제도시의 의료복합단지에 근무할 지역 및 산업 수요 기반 맞춤형 인재를 양성합니다. '의료 한류' 시대에 맞는 글로벌 역량을 키우는 교육과정을 바탕으로 국내외 대형 의료시설과의 협약을 통해 실무 역량을 강화할 수 있는 현장실습 환경을 구축하고 있습니다.

우수취업사례

신설학과

우리학과 특/장점

- 보건행정 관련 다양한 자격증 취득을 위한 중점 교육
- 산·학·관(의료기관-대학-인천시) 연계 발전 계획에 따른 안정적 취업처 확보
- IT 융합 첨단 기술을 이용한 실무교육, 글로벌 역량 강화 교육(영어, 중국어), 핵심 서비스 교육 제공
- 멘토링 프로그램, 스터디그룹 운영을 통한 경쟁력 있는 전문 인재 양성

취득자격증

보건의료정보관리사(구: 의무기록사), 병원행정사, 건강보험사, 의료정보관리사, 건강보험심사평가사, 병원코디네이터, 간호조무사, 컴퓨터 관련 국가공인 자격증 등

취업분야

- 의료기관 : 보건의료정보관리부서, 의료코디네이터부서, 병원행정부서, 보험 심사평가부서 등
- 공공기관 및 산업체 : 국민건강보험공단, 건강보험심사평가원, 보건직공무원, 근로복지공단, 한국건강관리협회, 안전보건공단, 보험사무원 등

나의 미래 설계

5년	병원행정사, 보건의료정보관리사, 병원코디네이터
10년	병원 원무부서 팀장, 의료정보부서 팀장
20년~	원무행정부서장, 의료정보부서장



간호학과(4년제)

Department of Nursing Science

과학적 간호실무능력과 글로벌 역량을 갖춘 전문직 간호사를 양성하기 위해 국내 최고의 병원에서 근무한 우수한 교원을 확보하고, 최고의 시설을 자랑하는 간호 시뮬레이션센터를 구축하고 있습니다. 글로벌 국제도시 송도를 품고 있는 우리 인천지역 보건의료 발전에 기여할 국제적 역량을 갖춘 인재를 양성하기 위해 어학 특강, 국외 유명 대학 및 병원 연수 프로그램을 운영하고 있어 양질의 교육이 이루어지는 살아있는 간호교육의 요람이 될 것입니다.

우수취업사례

가톨릭대학교 서울성모병원, 분당서울대학교 병원, 아주대학교 병원, 이화여자대학교 의료원, 고려대학교 의료원, 건국대학교 병원, 국립암센터, 국립중앙의료원, 국민건강보험 일산병원, 차병원, 인하대병원, 가천대 길병원, 가톨릭대학교 인천성모병원, 관동대학교 국제성모병원, 가톨릭대학교 부천성모병원, 순천향대학교 부천병원, 가톨릭대학교 의정부 성모병원, 대학 건강관리센터 간호사

우리학과 특/장점

- (재)한국간호교육평가원에 의하여 인증된 간호교육인증평가 5년 인증 획득 (2016년 12월 12일 ~ 2021년 12월 11일)
- 수업연한 4년제 지정(2016학년도부터 4년제 학사학위 과정 운영)
- 서울대학교 병원, 삼성서울병원, 여의도 성모병원, 이대목동병원, 가천대 길병원 등 최고 수준의 상급종합병원 10년 이상의 임상경력을 갖춘 우수한 교수진
- 기본간호학 실습실, 건강사정실습실, 4실의 시뮬레이션 실습실 및 원격 강의실 등 최고 시설의 간호 시뮬레이션센터 구축
- 산학협약과 현장실습을 통한 최고 수준의 현장실무 맞춤형 임상실습교육

취득자격증

간호사 면허증, BLS Provider 자격증

취업분야

국내 상급종합병원, 대학병원 및 종합병원, 보건소 및 보건지소, 대학 보건담당 간호사, 학교 보건교사, 군병원 간호장교, 보건소(간호사), 보건 공무원 등

나의 미래 설계

졸업 후	병원 간호사
5년	병원 책임간호사
10년	병원 수간호사
20년~	병원 간호부장(본부장)



뷰티케어과

Department of Beauty Care

전문지식과 실력을 겸비한 뷰티스타일리스트를 양성하기 위하여 과학적인 이론과 실기위주의 교육을 행하고 있으며, 또한 헤어 디자인, 메이크업, 네일 아트 등 뷰티 디자인에 관한 교과과정을 진행하고 실력과 인성을 갖춘 전문 뷰티스타일리스트 양성으로 우량 산업체와 산학협력을 통한 취업을 도모하고 있습니다.

취업분야 및 우수취업사례

- 헤어 : 토니&가이, 준오헤어, 고헤어, 구아퍼스트, 박승철헤어, 리차드프로 헤어, 휴이엠 등
- 메이크업 : 순수, 차홍아르더, 아라알레스, 보보리스, 파인트리, 샤넬, 디올, 랑콤, 에스티로더, 시세이도, 나스 등
- 네일아트 : 포쉬네일, 루미가넷, 핑크네일 등

우리학과 특/장점

- 전문적인 지식과 실력을 겸비한 뷰티스페셜리스트 양성
- 해외 우수대학 연수 및 해외현장실습을 통한 글로벌 역량을 갖춘 뷰티 서비스 전문가 양성
- NCS기반 교육과정운영을 통한 현장 맞춤형 뷰티 서비스 전문가 양성
- 실력과 인성을 갖춘 뷰티 양성으로 우량 산업체와 산학협력을 통한 취업

취득자격증

- 국가자격증 : 미용사(헤어), 미용사(네일), 미용사(메이크업)
- 민간자격증 : 헤어(트리콜로지스트 2급), 메이크업(뷰티스타 일리스트 2급, 3급)

나의 미래 설계

<헤어>

3년	어시스턴트, 초급디자이너
5년	디자이너
7년	수석디자이너, 교육강사

<메이크업>

3년	주니어 메이크업 디자이너, 메이크업 디자이너
5년	시니어 메이크업 아티스트
7년	스페셜 메이크업 아티스트

<네일아트>

3년	어시스턴트
5년	디자이너
7년	원장



실용음악과

Department of Applied Music

뉴미디어 시대의 다양한 문화·예술 산업에 기여하고 창작 및 공연예술분야의 중추적 리더 역할을 할 수 있는 전문실용음악인재 양성을 목표로, 체계적인 이론과 실기 중심의 전공교육, 직업기초능력을 위한 교양교과 및 인성교육, 학과의 특성화 융·복합교육 프로그램 운영을 통해 타 대학과 차별화된 음악 교육전문가, 대중음악창작 및 공연전문가를 배출하고 있습니다.

우수취업사례

- 보컬전공 : 싱어송라이터, 뮤지컬가수, 보컬트레이너, 실용음악전문기자, 실용음악강사
- 작곡전공 : 영화, 광고, 드라마, 뮤지컬 작곡가, 편곡가, 음악프로듀서, 음악 감독
- 기악전공 : 스튜디오 세션, 연주가, 팝 오케스트라 단원, 실용음악강사
- 컴퓨터음악전공 : 게임 및 영화음악·음반제작자, 사운드엔지니어, 공연전문 극장 음향전문가

우리학과 특/장점

실용음악 현장에 필요한 전공 기초 교과와 연주, 앙상블, 컴퓨터음악관련 레코딩, 사운드 디자인, 웹 콘텐츠 음악제작, 신디사이저 연구, 스튜디오 테크놀로지, 음악소프트웨어 연구 등에 중점을 둔 NCS기반 교육과정을 개발하여 운영하고 있으며, 팝, 가요, 락, 펑크, 재즈, 블루스 등 다양한 장르의 우수한 대중음악 뮤지션 및 음악콘텐츠 산업의 신진인력, 급변하는 음악시장의 특성을 이해하고 시대의 흐름 및 예술 산업을 이해할 수 있는 통찰력과 스토리텔링 능력을 갖춘 한류를 이루어 세계로 뻗어나가는 창의적 인재를 양성합니다.

취득자격증

ProTools(AVID), Logic(Apple), Cubase(Steinberg) 등 DAW 관련자격증, 실용 음악지도자 자격증

취업분야

실용음악 작곡가, 편곡가, 싱어송라이터, 연주가, 음악교육전문가, 음향엔지니어, 기획사

나의 미래 설계

졸업 후	연주, 세션, 음악학원 강사, 초중고 방과후 강사, 프리랜서
3년	연주자, 작곡가, 음악학원 전임강사, 시퀀싱 프로그래머
5년	전문 연주자, 편곡가, 음악학원 원장, 음향엔지니어, 보컬 디렉터
10년	대학교수, 공연기획사, 무대기획자
15~20년	전문 뮤지션, 음악프로듀서



사진영상미디어과

Department of Photography
& Media Arts

사진영상미디어과는 30년 전통의 학과로서, 사진·방송영상·디지털미디어 분야에서 필요로 하는 전문화된 사진과 영상교육, 올바른 인성을 겸비하여 사진·영상미디어 분야에 진출할 수 있는 전문 직업인 양성에 중점을 두고 있습니다.

우수취업사례

인상사진스튜디오, 웨딩사진스튜디오, 베이비사진스튜디오, 광고사진(패션/요리)스튜디오, 쇼핑몰(소셜커머스)포토디렉터, 방송국, 방송영상촬영 및 영상 편집 관련업체, 디지털전문출력소, 이미지리터칭, VDSL라촬영전문가, 신문·잡지 사진기자, 프리랜서 사진가

우리학과 특/장점

- 가족회사 및 산학협력 업체에서의 현장실습과 취업
- 지역사회 행사에 사진영상을 통한 적극적 참여와 봉사
- 영상업체와의 산학협력 체결 및 방송국 취업 지원
- 웹무비연구소 운영을 통한 스마트 콘텐츠 개발 및 참여
- 동문회 활성화로 학과와 졸업생 유대관계 강화

취득자격증

사진기능사, 컴퓨터그래픽스운영기사, 디지털영상편집자격증, 웹디자인기능사, 멀티미디어콘텐츠제작전문가, GTQ자격증

취업분야

지상파 방송국, 종합채널 방송국, 케이블 TV, 사진 스튜디오(광고, 웨딩, 베이비), 사진기자(일간지)

나의 미래 설계

2년	스튜디오 보조, 방송국 조연출
3년	스튜디오카메라맨, 촬영편집담당
5년	스튜디오 과장, 방송국 과장
10년	스튜디오 부장, 방송국 차장
15년	스튜디오 실장, 방송국 부장
20년	스튜디오 대표, 프로덕션 대표